



子育て支援事業の最大手  
JPホールディングスグループ

英語を通して知識を培い、未来の選択肢を無限大に

— Broaden the possibilities for the future by expanding children's knowledge through English —

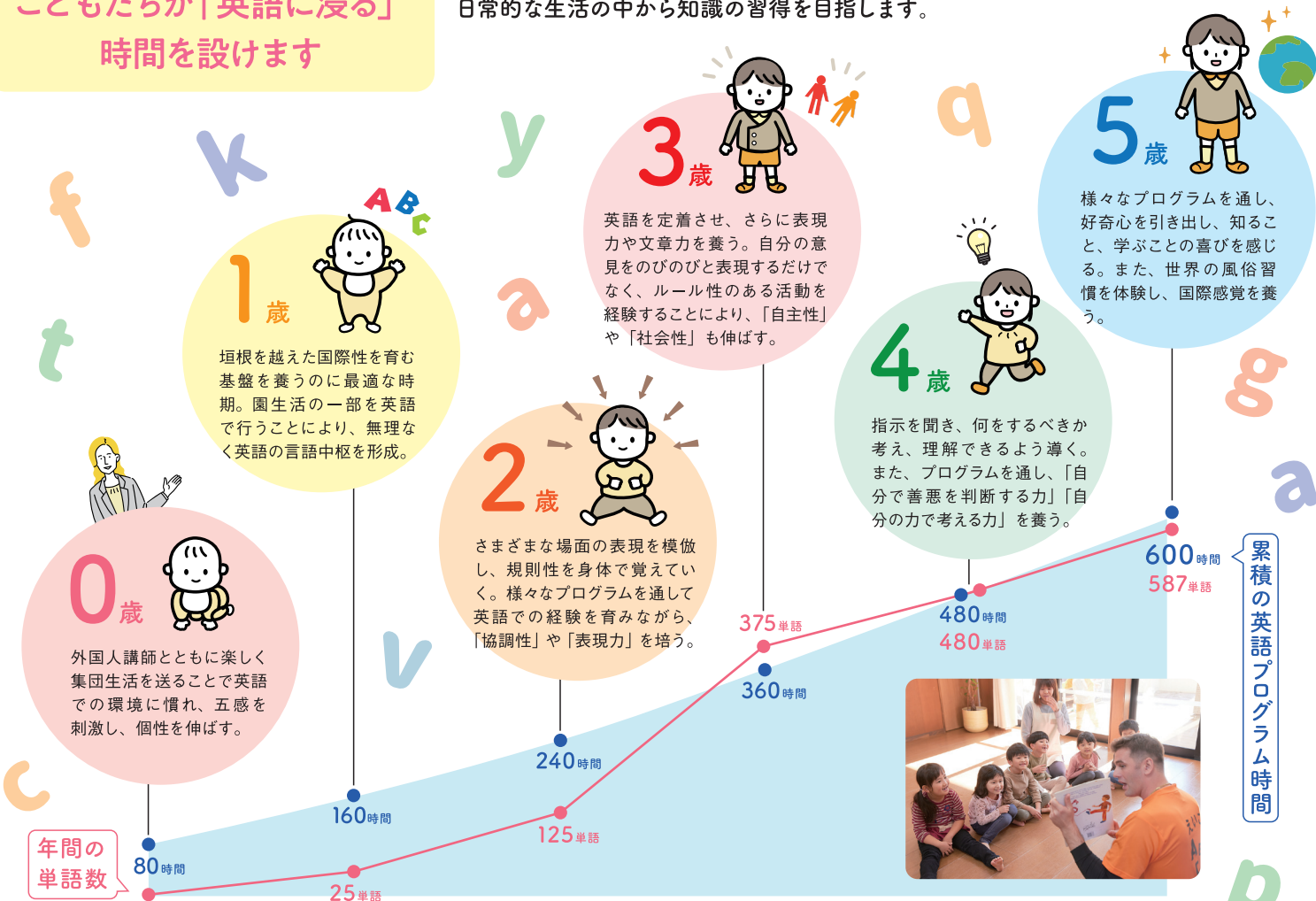


ASC Bilingual Nursery School Kameido

# アスクバイリンガル保育園 亀戸

ネイティブの英語講師が常駐  
こどもたちが「英語に浸る」  
時間を設けます

英語を学ぶことが最終目的ではなく、「イマージョン教育」の考え方をベースとして母国語としての日本語を大切にしつつ、英語環境の中で保育活動を行うことで日常的な生活の中から知識の習得を目指します。



1歳  
垣根を越えた国際性を育む基盤を養うのに最適な時期。園生活の一部を英語で行うことにより、無理なく英語の言語中枢を形成。

3歳  
英語を定着させ、さらに表現力や文章力を養う。自分の意見をのびのびと表現するだけでなく、ルール性のある活動を経験することにより、「自主性」や「社会性」も伸ばす。

2歳  
さまざまな場面の表現を模倣し、規則性を身体で覚えていく。様々なプログラムを通して英語での経験を育みながら、「協調性」や「表現力」を培う。

4歳  
指示を聞き、何をすべきか考え、理解できるよう導く。また、プログラムを通し、「自分で善悪を判断する力」「自分の力で考える力」を養う。

5歳  
様々なプログラムを通し、好奇心を引き出し、知ること、学ぶことの喜びを感じる。また、世界の風俗習慣を体験し、国際感覚を養う。

累積の英語プログラム時間

※イマージョン教育とは、1960年代にカナダで始められたバイリンガル教育法です。英語の「immerse（浸す）」が語源で、「その言語に 浸りきって習得する」という意味です。日常生活で外国語を使用し、母国語をしっかりと発達させながら、外国語の習得を目指します。

# 未来力を育む! — To nurture the power of children for the future —

外国文化や多様な価値観、自由な発想とポジティブな思考サイクルを促すための環境作りを行い、未来の目標を達成したり将来の夢を叶えるための土台を築きます。指導経験豊富なネイティブ英語講師とともに、日々の生活を通して様々なプログラムを経験することで、より楽しく自然に、英語を身につけます。

## SCHEDULE

— 一日の流れ —

	0・1歳	2・3歳	4・5歳
午前 ↑ 英語を中心とした時間 ↓	Circle Time — 登園 — ネイティブの講師と「good morning!」		
	Sing Songs — 歌を歌う — ネイティブの講師と「Let's sing Hello Song!」		
	<b>English Program</b> — 英語プログラム — Language/Numbers/Health — 「ことば」「すうじ」「からだ」 — 0歳・1歳：300分/月 	<b>English Program</b> — 英語プログラム — Language/Numbers/Health — 「ことば」「すうじ」「からだ」 — 2歳・3歳：400分/月 	<b>English Program</b> — 英語プログラム — Language/Numbers/Health — 「ことば」「すうじ」「からだ」 — 4歳：500分/月 5歳：600分/月 
	Taking walks together — 散歩 — 保育園の近くの地図を「英語・日本語」で確認	Taking walks together — 散歩 — 保育園の近くの地図を確認して公園にお散歩 季節の草花を観察して「英語・日本語」で名前を確認	
Lunch — 昼食 — 野菜やメニューを「英語・日本語」でみんなで確認			
午後 ↓ 日本語を中心とした時間 ↑			

## ANNUAL EVENTS

年間行事

### English Time

ハロウィンパーティー / クリスマス

### Japanese Time

運動会 / 生活発表会 / ひなまつり

こどもたちが、遊び感覚で楽しみながら外国・日本の多様な文化を体験できるイベントを年間通して実施します。

園名 アスクバイリンガル保育園 亀戸 (旧:アスク亀戸保育園)

開所時間 月曜～土曜 7:30～21:00 / 日曜・祝日 8:00～18:00

住所 東京都江東区亀戸6丁目57-11 1・2F Esty Maison 亀戸

料金 園HPをご確認ください

日本保育サービス

子育て支援事業の最大手、株式会社JPホールディングス(東証プライム上場・証券コード 2749)のグループ企業です。全国で、約300の保育園・学童クラブ・児童館を運営しています。

