

保育園のご紹介

【基本情報】

名称：アスクかなめ町保育園

住所：〒171-0043

東京都豊島区要町3-22-10 星野館ビル1階

電話番号：03-5986-8021

【入所定員】

年齢	0歳	1歳	2歳
定員	6名	12名	12名

※対象年齢 8週経過児～2歳児



【開所時間（延長保育時間含む）】

月曜～土曜 7時15分～19時15分

●保育標準時間認定（11時間） ● 7時15分～18時15分

延長保育時間 18時15分～19時15分

●保育短時間認定（8時間） ● 9時～17時

●閉園日 ● 日曜・祝日・年末年始

【保育事業内容】

月極保育・延長保育・障がい児保育

【主な保育プログラム】

クッキング保育、体操、リトミック、英語プログラム

【その他】

駐輪場：無 駐車場：無

園庭：無 ベビーカー置き場：有

【入所申込および保育料】

入園のお問合せは、豊島区子ども家庭部保育課 入園グループ（03-3981-2140）でお願いします。保育料金については居住する自治体が定めた額となります。延長保育を利用の場合は、午後18時15分以降は、延長保育料が加算されます。

保育園での一日



●保育園の様子●



園ブログもチェック
してみてください！



年間行事予定

アスクかなめ町保育園では季節を感じられるイベントを計画し、子どもたちの楽しい思い出づくりのお手伝いをしています。

4月 ★入園式・進級式 ★クラス別懇親会	5月 ●定期健康診断 ★個別懇談	6月 ●定期歯科検診 ★レクレーション
7月 ●七夕会 ★夏祭り	8月 ●水遊び	9月 ★引き渡し訓練
10月 ★運動会 ●ハロウィン	11月 ●定期健康診断	12月 ★生活発表会
1月 ★個人面談 ●お正月遊び	2月 ●豆まき会 ★個人面談	3月 ●ひなまつり ★卒園式

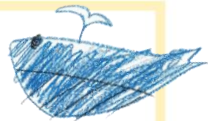
★は親子参加型の行事です。上記予定については一部変更の可能性もあります。

お誕生会・避難訓練・身体測定は毎月実施します。



毎日の
持ち物

●よくあるご質問●



Q. 投薬はしてもらえるの？

A. 当園では原則、投薬は実施しません。医師に保育園に通っていることをお伝えいただき、可能であるならば1日2回処方や1日3回でも時間を変更し、朝・夕方・夜寝るときに服用しても良いかどうかお尋ねください。どうしても保育園での投薬が必要な場合には、保護者の方に「与薬依頼書」の記入をお願いしております。

Q. 保育中の発病についての対応は？

A. 保育中に、発熱・嘔吐・激しい下痢・顔色が優れない・元気がない等、お子様の具合が悪くなった場合は保護者に連絡し、ご相談の上、お迎えをお願いする場合がありますのでご協力の程よろしく申し上げます。

Q. 慣れ保育はどのくらいの期間実施するの？

A. 年齢の低い子や集団保育が初めての子など、お子様の状況・様子を見ながら徐々に保育時間を延してゆく事が望ましいです。新入園児のお子様（特に0～2歳児）には、徐々に保育時間を延ばし、環境の変化に順応していくべく、「慣れ保育」をお願いしております。実施期間についてはお子様によって様々ですので、入園前面談や入園後の様子を見て担任とご相談いただけます。

Q. 防犯や災害時の対応は？

A. 火災や地震を想定した消防訓練を毎月、不審者訓練を年に2回実施しています。登園後に警報等が発令された場合は、安全のため出来るだけ早くお迎えに来て頂くようお願いしております。基本的には園舎でお迎えを待ちますが、園舎にいることが危険と判断した場合には、決められた避難場所へ避難いたします。

アスクかなめ町保育園の園目標

～愛情、笑顔、生きる力があられる子～

愛情豊かで安心できる環境の中で、友だちや自分を大切にできる心

・頑張る心・我慢する心・好奇心などの生きる力の芽を育む

～豊かな心と元気な体を持つ子～

楽しい、嬉しい、悲しい、悔しいなど、様々な感情を大切に

豊かな心を持つ。よく遊び、元気な体を作る。



集金させていただくもの

- カラー帽子（たれあり）【紛失時のみ】1,018円/個
- ICカード 【紛失時のみ】1,000円/枚
- 写真代 【希望する方のみ】90円/枚
- 延長保育料 【発生時のみ】

園長からのメッセージ✿

2歳児までの乳児専門保育園ならではの愛情あふれる落ち着いた雰囲気の中で、一人ひとりを大切に生きる力の芽を育てています。

保護者のみなさん、地域の方々、全職員などたくさんの方たちの愛情の中で育っていける取り組みを大切にしています。

また、2歳児は安心して集立っていけるよう、他園との交流を多くして大きな集団に慣れるようにもしています。

アスクかなめ町保育園

ご案内



事業者 | 株式会社日本保育サービス
<https://www.nihonhoiku.co.jp/>



株式会社日本保育サービス

