

## 保育園のご紹介

### 【基本情報】

名称：アスク関町北保育園

住所：〒177-0051

練馬区関町北4-35-14

電話番号：03-5927-4681



### 【入所定員】

年齢	0歳	1歳	2歳	3歳	4歳	5歳
定員	12名	19名	21名	22名	23名	23名

※対象年齢 生後58日～就学前までのお子様

### 【開所時間（延長保育時間含む）】

月曜～土曜 7:00～20:30

●保育標準時間認定（11時間）● 7時30分～18時30分

延長保育時間 7時00分～7時29分 18時31分～20時30分

●保育短時間認定（8時間）● 9時00分～17時00分

●閉園日● 日曜・祝日・年末年始

### 【保育事業内容】

月極保育、延長保育、発達支援児保育、産休明け保育、

### 【主な保育プログラム】

クッキング保育、体操、リトミック、英語プログラム

### 【その他】

駐輪場：有 駐車場：無

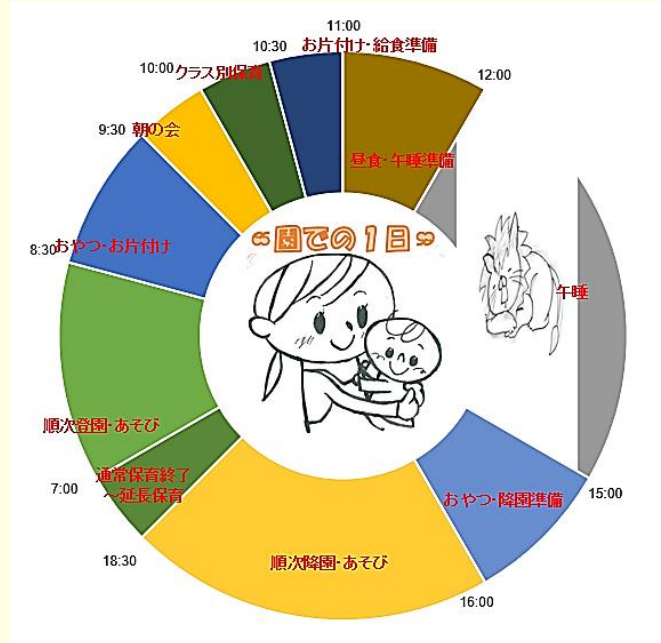
園庭：有 ベビーカー置き場：有

### 【入所申込および保育料】

練馬区こども家庭部保育課入園相談係

電話番号：03-5984-5848

## 保育園での一日



### ●保育園の様子●



園ブログもチェック  
してみてください！



## 年間行事予定

アスク関町北保育園では季節を感じられるイベントを計画し、子どもたちの楽しい思い出づくりのお手伝いをしています。

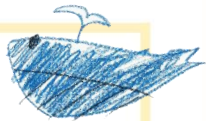
<b>4月</b> ★入園式 ★クラス別懇談会	<b>5月</b> ●定期健康診断	<b>6月</b> ★個人面談
<b>7月</b> ●水遊び開始 ★夏祭り	<b>8月</b> ●水遊び収め	<b>9月</b> ●敬老の日
<b>10月</b> ★運動会 ・ハロウィン	<b>11月</b> ●定期健康診断	<b>12月</b> ★生活発表会 ●クリスマス会
<b>1月</b> ★個人面談	<b>2月</b> ●豆まき	<b>3月</b> ●ひなまつり ●お別れ遠足 ★卒園式

★は親子参加型の行事です。上記予定については一部変更の可能性もあります。

お誕生会・避難訓練・身体測定・園庭開放は毎月実施します。



## ●よくあるご質問●



### Q. 投薬はしてもらえるの？

A. 原則お断りさせて頂きます。やむを得ない場合は、医師の指示書または診断書を提出してください。専用の与薬依頼書に必要事項を漏れのない様に記入していただき、1回分ずつスタッフに直接お渡しいただきます。但し、座薬などの一部処方薬については投薬をお断りすることもありますので、入園前面接の際にご相談ください。

### Q. 保育中の発病についての対応は？

A. 保育中に、発熱（原則37.5℃以上）・嘔吐・激しい下痢・顔色が優れない・元気がない等、お子様の具合が悪くなった場合は保護者に連絡し、至急お迎えをお願いする場合がありますのでご協力の程よろしくお願い致します。

37.5℃を超えた段階で、更に熱が上がった際にお迎えをお願いする可能性があるため、一度ご連絡させていただきます。

## 園目標



- ころもからだも元気な子
- 自分で考えて行動できる子
- おもいやりのもてる子

## 集金させていただくもの

- 連絡帳 【紛失時のみ】 215円/冊
- ICカード【紛失時のみ】 1,000円/枚
- 夕食代 【希望者のみ】 400円/食
- 延長保育料【希望者のみ】

※このほかに希望者のみ/紛失時のみの購入品がございます



## アスク関町北保育園

### ご案内



アスク関町北保育園は、西武新宿線 武蔵関駅から徒歩4分の閑静な住宅街の中にあります。

園の前にある中学校と交流をしたり、地域の子育て家庭の方をお誘いして交流会を開催したりと地域に根づいた保育園を目指しています。

子どもたちが毎日笑顔で、いつまでも思い出に残る保育園生活を送れるよう日々の保育を取り組んでいき、関わる皆様が「保育園大好き」と思ってもらえるような保育園作りを目指しています。

株式会社日本保育サービス



事業者 | 株式会社日本保育サービス  
<https://www.nihonhoiku.co.jp/>



日本保育サービス