

## 保育園のご紹介



### 【基本情報】

名称：アスク新杉田保育園

住所：〒235-0032

横浜市磯子区新杉田町 7-11 アビシニー新杉田 1 階

電話番号：045-770-6731

### 【入所定員】

年齢	0歳	1歳	2歳	3歳	4歳	5歳
定員	6名	6名	7名	7名	7名	7名

※対象年齢 生後57日～就学前までのお子様

### 【開所時間（延長保育時間含む）】

月曜～金曜 7:00～21:00・土曜 7:00～19:00

●保育標準時間認定（11時間）

月～土 7:30～18:30

（前延長）7:00～7:29

（後延長）月～金 18:31～21:00・土 18:31～19:00

●保育短時間認定（8時間）

月～土 9:00～17:00

（前延長）7:00～8:59

（後延長）月～金 17:01～21:00・土 17:01～19:00

●閉園日 日曜・祝日・年末年始

### 【保育事業内容】

月極保育・延長保育・障がい児保育

### 【主な保育プログラム】

クッキング保育、体操、リトミック、英語プログラム

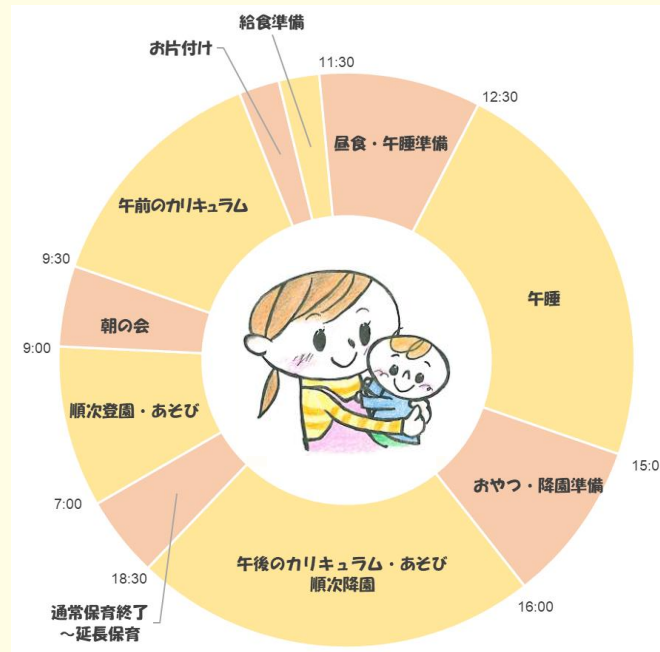
### 【入所申込および保育料】

入園のお問合せは、磯子区こども家庭支援課までお願いします。

（住所）神奈川県横浜市磯子区磯子3丁目5-1

（電話）045-750-2435

## 保育園での一日



### ●保育園の様子●



畑体験、畑で競争！



すすきを持って探検だ！



おててを繋いでお散歩楽しいな！

園ブログもチェック  
してみてください！



## 年間行事予定

<b>4月</b> ★入園式 ★運営委員会	<b>5月</b> ★親子クラス交流会 ●内科検診	<b>6月</b> ●個人面談 ●歯科検診
<b>7月</b> ●水遊び開き ★夏祭り	<b>8月</b> ●水遊び納め	<b>9月</b>
<b>10月</b> ★運動会 ●ハロウィンパーティー ●内科検診	<b>11月</b> ●歯科検診	<b>12月</b> ★おゆうぎ会 ●クリスマス会
<b>1月</b> ★乳児ふれあい会	<b>2月</b> ●豆まき ★個人面談	<b>3月</b> ●お別れ遠足 ●お楽しみ遠足 ★クラス懇談会 ★卒園式 ★運営委員会

★は親子参加型の行事です。

上記予定については一部変更の可能性もあります。

お誕生会・避難訓練・身体測定は毎月実施します。

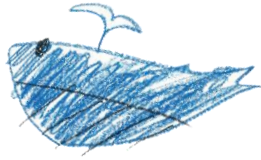


運動会、力を合わせよう！



おゆうぎ会、お名前言えるかな？

## ● よくあるご質問 ●



### Q. 投薬はしてもらえるの？

A. 当園では原則、投薬は実施しません。医師に保育園に通っていることをお伝えいただき、可能であるならば1日2回処方や1日3回でも時間を変更し、朝・夕方・夜寝るときに服用しても良いかどうかお尋ねください。どうしても保育園での投薬が必要な場合には、保護者の方に「与薬依頼書」の記入をお願いしております。

### Q. 保育中の発病についての対応は？

A. 保育中に、発熱・嘔吐・激しい下痢・顔色が優れない・元気がない等、お子様の具合が悪くなった場合は保護者に連絡し、ご相談の上、お迎えをお願いする場合がありますのでご協力の程よろしく申し上げます。

### Q. 慣れ保育はどのくらいの期間実施するの？

A. 新入園児のお子様（特に0～2歳児）には、徐々に保育時間を延ばし、環境の変化に順応していくべく、「慣れ保育」をお願いしております。実施期間についてはお子様によって様々ですので、入園前面談や入園後の様子を見て担任とご相談いただけます。

### Q. 防犯や災害時の対応は？

A. 火災や地震を想定した消防訓練を毎月、不審者訓練を年に2回実施しています。登園後に警報等が発令された場合は、安全のため出来るだけ早くお迎えに来て頂くようお願いしております。基本的には園舎でお迎えを待ちますが、園舎にいたことが危険と判断した場合には、決められた避難場所へ避難いたします。



## ● アスク新杉田保育園の園目標 ●

やさしいところ すなおなところ

じょうぶなところ げんきなこ



## ● 集金させていただくもの ●

- 主食費（3歳児以上） 1,200円
- 副食費（3歳児以上） 6,500円  
※基準日数以下の場合： 5,500円
- カラー帽子（たれあり） 1,018円
- 連絡帳【紛失時】 255円/冊
- 連絡帳カバー【紛失時】 55円/冊
- 防水シート【希望者のみ】 1,580円/枚
- 夕食代【発生時のみ】 400円/食
- 延長保育料【発生時のみ】

※このほかに希望者のみ/紛失時のみの購入品がございます。

## ● 園からのメッセージ ●

アスク新杉田保育園の特徴は人数が40名と小規模なところ  
です。保育者一人ひとりがお子様と密に関わり、信頼関係を構築  
しています。

保育室はロッカーで仕切られていて異年齢同士が関わりやす  
く、月齢に合わせた保育が可能となっています。自然に年上児と  
年下児が関わり、年齢に合わせた関わりを学ぶこともでき、素晴  
らしい異年齢児交流ができる環境となっています！

# アスク新杉田保育園

## ご案内



JR新杉田駅より徒歩5分、京急杉田駅から徒歩10分と駅からのアクセスがとてもよいアスク新杉田保育園。

近隣には新杉田公園や臨海緑地公園といった大きな公園があり、  
子どもたちが十分に体を動かすことができます。

40名定員の小規模保育園で、子ども同士はもちろん、保育者とも関わりが深いものとなり、あたたかい家庭的な雰囲気でも子どもたちを見守り、子ども主体の保育を行っています。



株式会社日本保育サービス



事業者 | 株式会社日本保育サービス  
<https://www.nihonhoiku.co.jp/>



日本保育サービス