

## 保育園のご紹介



### 【基本情報】

名称：アスク藤が丘保育園

住所：〒227-0043

神奈川県横浜市青葉区藤が丘2丁目4-10

サンデュール藤が丘 1階

電話番号：045-979-1528

### 【入所定員】

年齢	0歳	1歳	2歳	3歳	4歳	5歳
定員	7名	7名	8名	8名	8名	8名

対象年齢 生後57日～就学前までのお子様

### 【開所時間（延長保育時間含む）】

（月～金）7:00～21:00 （土）7:00～19:00

標準時間認定（11時間）通常保育時間7:30～18:30

（前延長）7:00～7:29

（後延長）18:31～21:00（土曜～19:00）

短時間認定（8時間）通常保育時間9:00～17:00

（前延長）7:00～8:59

（後延長）17:01～21:00（土曜～19:00）

【閉園日】 日曜・祝日・年末年始（12/29～1/3）

【保育事業内容】 月極保育・延長保育・障がい児保育

### 【主な保育プログラム】

クッキング保育、体操、おんがく、英語プログラム

### 【入所申込および保育料】

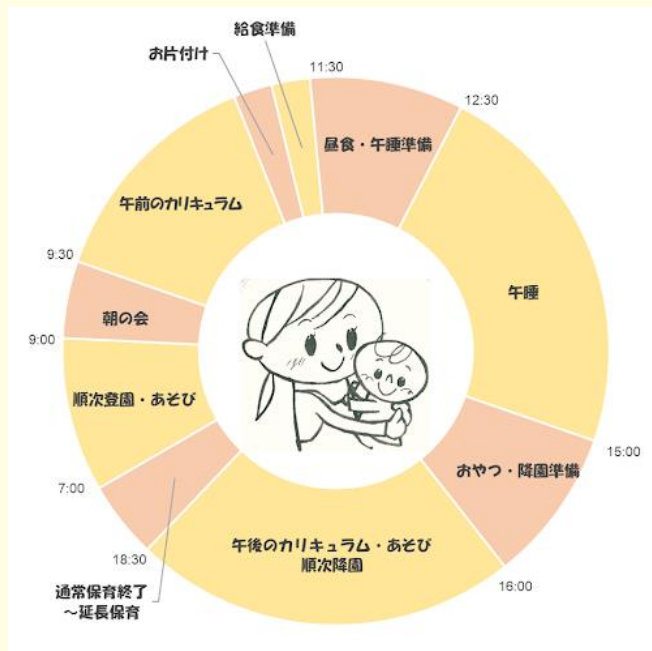
入所に関する問い合わせはこちらまでお願いします。

・青葉区 福祉保健センター こども家庭支援課 保育担当

（電話）045-978-2428

※延長保育をご利用の場合は、延長保育料が加算されます。

## 保育園での一日



### ●保育園の様子●



園ブログもチェック  
してみてください！



## 年間行事予定

<b>4月</b> ★入園式 ★懇談会	<b>5月</b> ★春の遠足 定期健康診断	<b>6月</b> フール開き 個人面談 歯科検診
<b>7月</b> 七夕 ★夏祭り	<b>8月</b> フール納め お泊り保育	<b>9月</b> ★運動会 敬老の日
<b>10月</b> ハロウィン 保育参観	<b>11月</b> 秋の遠足 定期健康診断	<b>12月</b> ★生活発表会 クリスマス会
<b>1月</b> お正月遊び 個人面談 歯科検診	<b>2月</b> 豆まき お別れ遠足	<b>3月</b> ひなまつり ★卒園式

アスク藤が丘保育園では季節を感じられるイベントを計画し、子どもたちの楽しい思い出づくりのお手伝いをしています。

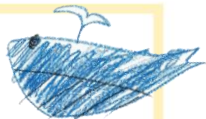
★は親子参加型の行事です。

上記予定については一部変更の可能性もあります。

お誕生会・避難訓練・身体測定は毎月実施します。



## ●よくあるご質問●



### Q. おむつの持ち帰りはありますか？

A. おむつのお持ち帰りは不要です。また当社は、紙おむつ定額利用サービス（おむつサブスク）を導入しています。このサービスを利用すると、おむつに名前を書いて、園へ持っていく必要がありません。（※利用は任意です。）ただし、おもらしをしてしまった衣服や嘔吐物・出血時の血が付着した衣服などは感染予防の観点から、園で洗わずにお持ち帰りいただいております。

### Q. 熱がある場合のお迎えのタイミングは？

A. 37.5℃以上の発熱があった時点で、保護者様にご一報さしあげていますが、それ以上熱が上がる場合（目安 38℃以上）は、お迎えのご協力をお願いしております。24 時間以内に 38℃以上の熱が出た場合や、解熱剤を使用している場合は、家庭保育をお願いいたします。また、発熱が見られない場合でも、嘔吐・下痢・顔色が優れない・元気がない、いつも通り食べられない、水分が摂れない等、お子様に普段と異なる様子が見られる場合は保護者様へご相談の上、お迎えのご協力をお願いすることがございます。

### Q. 慣れ保育はどのくらいの期間実施するの？

A. 年齢の低い子や集団保育が初めての子など、お子様の状況・様子を見ながら徐々に保育時間を延してゆく事が望ましいです。新入園児のお子様（特に0～2 歳児）には、徐々に保育時間を延ばし、環境の変化に順応していくべく、「慣れ保育」をお願いしております。実施期間についてはお子様によって様々ですので、入園前面談や入園後の様子をみて担任とご相談いただけます。

### Q. 防犯や災害時の対応は？

A. 火災や地震を想定した消防訓練を毎月、不審者訓練を年に2 回実施しています。登園後に警報等が発令された場合は、安全のため出来るだけ早くお迎えに来て頂くようお願いしております。基本的には園舎でお迎えを待ちますが、園舎にいることが危険と判断した場合には、決められた避難場所へ避難いたします。



## アスク藤が丘保育園の園目標

- ア 遊びを自分で見つけられる子
- ス 素直で優しい子
- ク くじけず最後まで頑張れる子

## 集金させていただくもの

- 主食費（3 歳児以上） 1,500 円
- 副食費（3 歳児以上） 6,500 円
- ※基準日以下の場合5,500円/月
- ・カラー帽子（たれあり） 1,050円/個
- ・カラー帽子（たれなし） 640円/個
- ・連絡帳（紛失時） 310円/個
- ・防水シート（希望者のみ） 2,000円/枚

※別途、行事等で集金させていただく場合がございます。



# アスク藤が丘保育園

## ご案内



アスク藤が丘保育園は東急田園都市線 藤が丘駅から徒歩3分のところにあります。ワンフロアの園内はアットホームな雰囲気、異年齢の子どもたちが関わりあいながら元気な声を響き渡らせています。近隣の公園にも恵まれ、お天気の日にはどんどん公園に出掛け、のびのびと身体を動かし、体力づくりも心掛けています。保護者や地域の方々との連携をとりながら日々の保育に努めています。

株式会社日本保育サービス



事業者 | 株式会社日本保育サービス  
<https://www.nihonhoiku.co.jp/>



日本保育サービス