

保育園のご紹介



【基本情報】

名称：アスク東川口保育園

住所：〒333-0811

埼玉県川口市戸塚4-21-1

電話番号：048-298-0083

【入所定員】

年齢	0歳	1歳	2歳	3歳	4歳	5歳
定員	9名	14名	16名	17名	17名	17名

※対象年齢 生後57日～就学前までのお子様

【開所時間（延長保育時間含む）】

月曜～金曜 7:00～20:00

土曜 7:00～18:00

●保育標準時間認定（11時間）

（月～土）7:00～18:00

延長保育時間 18時01分～20時00分

●保育短時間認定（8時間）

（月～土）9:00～17:00

前延長 7:00～8:59

後延長 17:01～18:00

●閉園日 日曜・祝日・年末年始

【保育事業内容】

月極保育・延長保育・障がい児保育

地域子育て支援センター事業等

【主な保育プログラム】

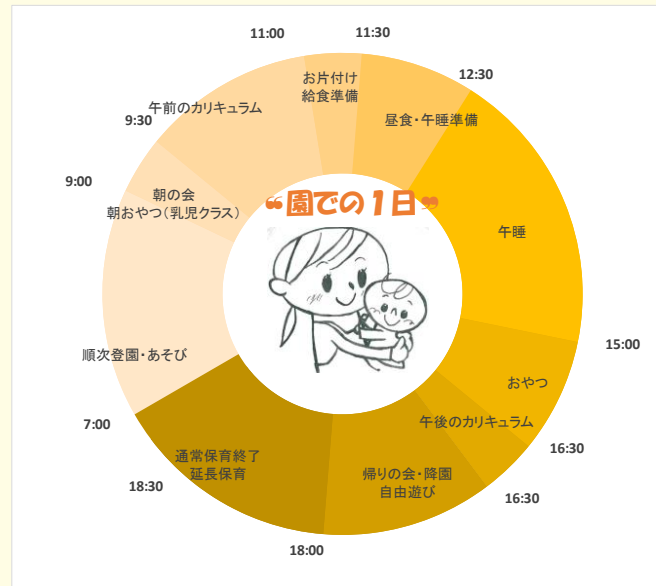
えいご・たいそう・おんがく・もじかずランド・SDGsの取り組み

【その他】

駐輪場：有 駐車場：有（3台分）

園庭：有 ベビーカー置き場：有 ヘルメット置き場：有

保育園での一日



●保育園の様子●



園ブログもチェック
してみてください！



【入所申込および保育料】

入園のお問合せは川口市役所保育幼稚園課までお願いします。

（住所）川口市青木2-1-1

（電話）048-258-1110（代表）

年間行事予定

4月 ★ 入園式 ● 進級式 ★ クラス懇談会	5月 ★ 親子レク ● 内科健診 ★ 個人面談 ● 防犯訓練	6月 ● 内科検診 ● わくわく保育 ★ 個人面談
7月 ● フール開き ● セツ集會	8月 ● フール納め	9月 ★ 秋祭り ● お店屋さんごっこ
10月 ● 内科健診 ● 歯科検診 ● ハロウィンパーティー ★ 運動会	11月 ★ 保育参観 ★ 運営委員会 ★ 個人面談	12月 ● クリスマス会 ★ 個人面談
1月 ● 伝承遊び ● 防犯訓練	2月 ● 節分集會 ★ 発表会 ● 交通安全教室	3月 ● ひなまつり集會 ● お別れ遠足 ★ 卒園式

アスク東川口保育園では季節を感じられるイベントを計画し、子どもたちの楽しい思い出づくりのお手伝いをしています。

★は親子参加型の行事です。

上記予定については一部変更の可能性もあります。

お誕生会・避難訓練・身体測定・園庭開放は毎月実施します。



●よくあるご質問●



Q. 投薬はしてもらえるの？

A. 当園では原則、投薬は実施しません。医師に保育園に通っていることをお伝えいただき、可能であるならば1日2回処方や1日3回でも時間を変更し、朝・夕方・夜寝るときに服用しても良いかどうかお尋ねください。どうしても保育園での投薬が必要な場合には、保護者の方に「与薬依頼書」の記入をお願いしております。

Q. 保育中の発病についての対応は？

A. 保育中に、発熱・嘔吐・激しい下痢・顔色が優れない・元気がない等、お子様の具合が悪くなった場合は保護者に連絡し、ご相談の上、お迎えをお願いする場合がありますのでご協力の程よろしく申し上げます。

Q. 慣れ保育はどのくらいの期間実施するの？

A. 新入園児のお子様（特に0～2歳児）には、徐々に保育時間を延ばす「慣れ保育」をお願いしております。新しい環境では、年齢の低い子や集団保育が初めての子などは特にストレスを感じやすいため、お子様の状況・様子を見ながら徐々に保育時間を延ばしていくことが望ましいとされています。実施期間についてはお子様によって様々ですので、入園前面談や入園後の様子を見て担任とご相談いただけます。

Q. 災害など緊急時の対応は？

A. 普段から、火災や地震を想定した消防訓練（毎月）、不審者訓練（年に2回）を実施しています。登園後に警報等が発令された場合は、安全のため出来るだけ早くお迎えに来ていただけるようお願いしております。基本的には園舎でお迎えを待ちますが、園舎にいることが危険と判断した場合には、決められた避難場所へ避難いたします。

アスク東川口保育園の園目標

- ・よく食べ、よく遊び、心身共に健康な子ども
- ・自分の思いを表現し、自分も人も大好きと言える子ども
- ・仲間（友だち）と共に力を合わせ協力できる子ども

集金させていただくもの

- 主食費（3歳児以上） 1,500円/月
- 副食費（3歳児以上） 6,500円または5,500円/月
※利用が基準日数以下の場合5,500円を適用
- 夕食代 ※1時間延長時希望者のみ 400円/食
- 補食代 ※1時間延長時希望者のみ 150円/食
- カラー帽子（たれなし） 640円
- カラー帽子（たれあり） 1,050円
- ICカード（紛失時） 1,000円/枚
- 教材セット 3,300円
- 防水シート 2,000円

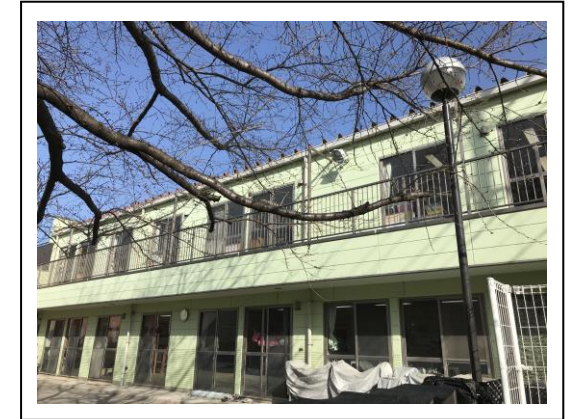
※その他希望者のみかかるものや行事等で別途、実費徴収させていただく場合がございます。

園長先生からのメッセージ

食育・体育・知育・足育・花育・木育活動を通して、
お子様ひとりひとりを大切に、
お子様らしく生活できるよう 見守り 寄り添い 励まし
達成感や充実感もてるよう 日々保育をして参ります。
園ブログもぜひご覧ください！

アスク東川口保育園

ご案内



JR 武蔵野線・埼玉高速線 東川口駅より徒歩 15 分。のんびりした住宅街の中にある黄緑色で 2 階建ての園舎がアスク東川口保育園です。1 階には 0 歳児と 1 歳児、2 階には 2 歳児から 5 歳児の部屋があり、各部屋からは、元気な歌声や笑い声が響いています。園庭では、天気の良いと砂場で泥んこ遊びをしたり、すべりだい・鉄棒で楽しく遊んでいます。また、戸塚 4 丁目公園や中台公園などにお散歩に出かけ自然に触れながら、伸び伸びと遊んでいます。

株式会社日本保育サービス



事業者 | 株式会社日本保育サービス
<https://www.nihonhoiku.co.jp/>



日本保育サービス