

Basic Information 保育園について

【基本情報】

名称：アスクバイリンガル保育園 亀戸
 住所：〒136-0071 東京都江東区亀戸
 6-57-11 エスティメゾン 1、2 階
 電話番号：03-5627-7681

【入所定員】

年齢	0歳	1歳	2歳	3歳	4歳以上
定員	6名	9名	8名	6名	6名

【開所時間（延長保育時間含む）】

月曜～金曜 7時30分～21時00分
 土曜 7時30分～18時00分
 日曜・祝日 8時00分～18時00分
 基本保育時間 8時00分～18時00分の10時間

（Cコースは8時～19時の11時間、
 短時間コースは9時～15時の6時間）

延長保育時間 7時30分～8時および

18時01分～21時00分

（Cコースは19時01分～21時）

（短時間コースは7時30分～9時および
 15時01分～21時）

【その他】

駐輪場：送迎時のみ駐輪可 駐車場：無
 園庭：無 ベビーカー置き場：有

Bilingual Program バイリンガルプログラムとは

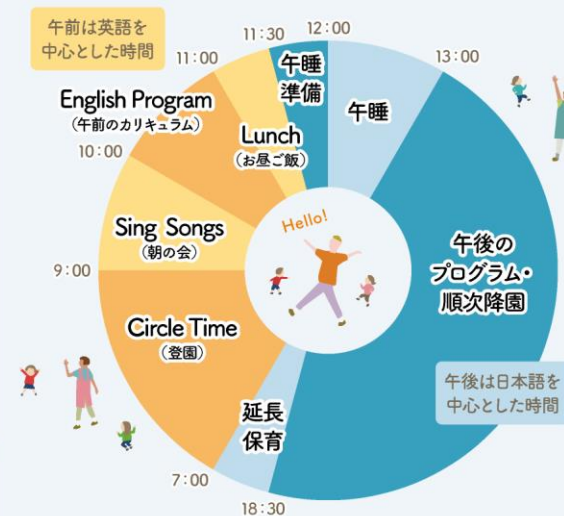
英語を学ぶことが最終目的ではなく、イマージョン教育の考え方をベースとして母国語としての日本語を大切にしつつ、英語環境の中で保育活動することで日常的な生活の中から知識の習得を目指します。



ネイティブの英語講師が常駐
 こどもたちが「英語に浸る」時間を設けます

		年間の単語数	累積の英語プログラム時間
0歳	外国人講師とともに楽しく過ごすことで英語での環境に慣れる。	—	80
1歳	園生活の一部を英語で行うことにより、無理なく英語の言語中枢を形成。	25	160
2歳	様々なプログラムを通して英語での経験を育みながら、「協調性」や「表現力」を培う。	125	240
3歳	英語を定着させ、さらに表現力や文章力を養う。	375	360
4歳	指示を聞き、何をすべきか考え、理解できるよう導く。	480	480
5歳	様々なプログラムを通し、好奇心を引き出し、国際感覚を養う。	587	600

Daily Flow 一日の過ごし方



～年間行事～



夏祭り



運動会



イースター会



生活発表会

Q & A

Q. おむつの持ち帰りは必要ですか？

A. おむつのお持ち帰りは不要です。また当社は、紙おむつ定額利用サービス（おむつサブスク）を導入しています。このサービスを利用すると、おむつに名前を書いて、園へ持っていく必要がありません。（※利用は任意です。）

ただし、おもらしをしてしまった衣服や嘔吐物・出血時の血が付着した衣服などは感染予防の観点から、園で洗わずにお持ち帰りいただいております。

Q. バイリンガルの先生と関わっている子どもたちの様子はどうでしょうか？

A. バイリンガルプログラムが始まった当初は戸惑う姿がありましたが、今では外国人講師が来ると「OO先生！good morning！」と挨拶をしています。また、一緒におままごとやブロック遊び、ダンス、英語のプリントワークなどいろいろな活動を通して常に英語が耳に入ってくる環境です。乳児さんは簡単な単語を話してみたり、幼児さんは英語でやり取りをしようとしてみたりして日々楽しんでいきますよ。

Tuition 集金させていただくもの

- 入園登録料： 30,000 円
- 夕食代（希望者のみ）： 400 円/食
- 制服代（一歳児以上のみ）：
 - 4,130 円（T シャツ、スモック、たれありカラー帽子）
 - 3,720 円（T シャツ、スモック、たれなしカラー帽子）
- 基本コース外利用料金： 1,600 円～2,800 円/日
※年齢、契約時間により異なります
- 早朝・延長料金（15 分ごとに清算）： 250 円/15 分

Requirements ご用意いただくもの

- ・おむつ おしりふき： 適量
- ・スタイ（よだれかけ）： 3～4 枚
- ・着替え（下着含む）： 2～3 組
- ・帽子
- ・お昼寝用バスタオル、防水シート： 各 1 枚

毎月ブログも更新中！
園HPはこちら



株式会社日本保育サービス
<https://www.nihonhoiku.co.jp/>



ASC Bilingual Nursery School Kameido

アスクバイリンガル保育園 亀戸



食農体験や芸術鑑賞会などのイベントを通して、感受性や知的好奇心を伸ばし、五感で感じる保育の充実を目指しています。バイリンガルプログラムではネイティブ講師が常駐し、自然と生活する中で自然と英語能力が育つ体験を提供いたします。