

保育園のご紹介



【基本情報】

名称：アスクむさしうらわ保育園

住所：〒336-0021

埼玉県さいたま市南区別所7-1-12

電話番号：048-872-8107

【入所定員】

年齢	0歳	1歳	2歳	3歳	4歳	5歳
定員	5名	11名	11名	11名	11名	11名

※対象年齢 0歳児(生後57日)～就学前児童

【開所時間(延長保育時間含む)】

(月～金) 7時00分～20時00分

(土) 7時00分～18時00分

●保育標準時間認定(月～土) 7時00分～18時00分

延長保育時間(月～金) 18時01分～20時00分

(土) 延長なし

●保育短時間認定(月～土) 9時00分～17時00分

延長保育時間(月～土) 7時00分～8時59分、

17時01分～18時00分

●閉園日 日曜・祝日・年末年始(12月29日～1月3日)

【保育事業内容】月極保育、延長保育、障がい児保育等

【主な保育プログラム】

クッキング保育、たいそう、おんがく、えいご

【その他】

駐輪場：無 駐車場：無

園庭：有 ベビーカー置き場：有

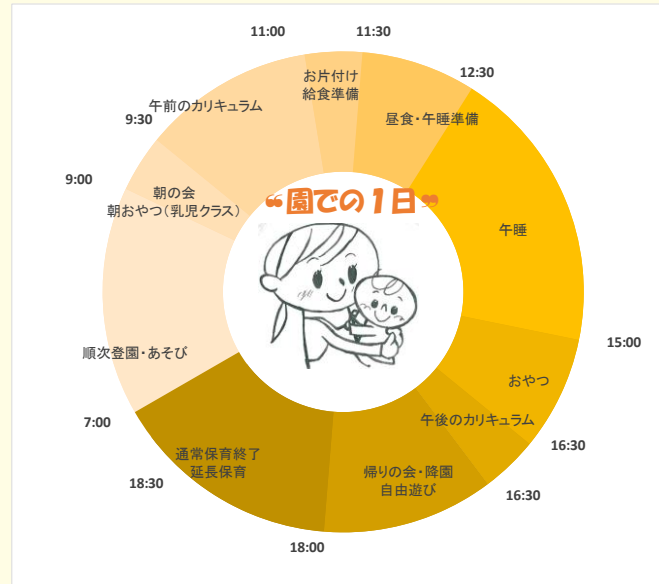
【入所申込および保育料】

さいたま市南区役所健康福祉部支援課

(住所) さいたま市南区別所七丁目20番1号 サウスピア5階

(電話番号) 048-844-7171

保育園での一日



●保育園の様子●



園ブログもチェックしてみてください!

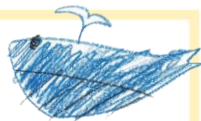
年間行事予定

4月 ★入園式 ●運営委員会 ★クラス懇談会 ●内科健診	5月 ★個人面談 ★親子レク	6月 ●パパさん会 ●保育参観 ●保育士体験(幼児)
7月 ●水あそび ●七夕 ★夏祭り ★お楽しみ保育(5歳児)	8月 ●クラス懇談会	9月 ●もみじの会 ●運営委員会
10月 ★運動会 ●ハロウィンパーティー	11月 ●内科診断 ●秋の遠足 ●歯科検診 ★個人面談	12月 ★クリスマス発表会
1月 ●お正月遊び ●保育参観	2月 ●豆まき ★造形展 ●お別れ遠足(5歳児) ★運営委員会	3月 ●ひなまつり ★卒園式

アスクむさしうらわ保育園では季節を感じられるイベントを計画し、子どもたちの楽しい思い出づくりのお手伝いをしています。
★は親子参加型の行事です。上記予定については一部変更の可能性もあります。

お誕生会・避難訓練・身体測定・園庭開放は毎月実施します。

●よくあるご質問●



Q. 投薬はしてもらえるの？

A. 当園では原則、投薬は実施しません。医師に保育園に通っていることをお伝えいただき、可能であるならば1日2回処方や1日3回でも時間を変更し、朝・夕方・夜寝るときに服用しても良いかどうかお尋ねください。どうしても保育園での投薬が必要な場合には、保護者の方に「与薬依頼書」の記入をお願いしております。

Q. 保育中の発病についての対応は？

A. 保育中に、発熱・嘔吐・激しい下痢・顔色が優れない・元気がない等、お子様の具合が悪くなった場合は保護者に連絡し、ご相談の上、お迎えをお願いする場合がありますのでご協力の程よろしく申し上げます。

Q. 慣れ保育はどのくらいの期間実施するの？

A. 新入園児のお子様（特に0～2歳児）には、徐々に保育時間を延ばす「慣れ保育」をお願いしております。新しい環境では、年齢の低い子や集団保育が初めての子などは特にストレスを感じやすいため、お子様の状況・様子を見ながら徐々に保育時間を延ばしていくことが望ましいとされています。実施期間についてはお子様によって様々ですので、入園前面談や入園後の様子を見て担任とご相談いただけます。

Q. 災害など緊急時の対応は？

A. 普段から、火災や地震を想定した消防訓練（毎月）、不審者訓練（毎月）を実施しています。登園後に警報等が発令された場合は、安全のため出来るだけ早くお迎えに来ていただけるようお願いしております。基本的には園舎でお迎えを待ちますが、園舎にいることが危険と判断した場合には、決められた避難場所へ避難いたします。

アスクむさしうらわ保育園の園目標

- ・あいさつできる子
- ・人の気持ちがわかる子
- ・自分で行動できる子

集金させていただくもの

内容	金額
主食代	1,500円/月
副食代	5,500円/月
夕食代	400円
補食代	150円
カラー帽子（たれなし）	640円
カラー帽子（たれあり）	1,050円
連絡帳【紛失時】	310円/冊
連絡帳カバー【紛失時】	55円/冊
シール帳【紛失時】	215円/冊
しゅっせきしーる（幼児）【紛失時】	210円
教材セット	3,300円
防水シート（小・大）	2,000円
ICカード【紛失時】	1,000円/枚
メッシュカバー【紛失時】	大 3,980円/枚 小 3,480円/枚

※その他紛失時や希望者のみかかるものがございます。



アスクむさしうらわ保育園

ご案内



JR 埼京線・武蔵野線 武蔵浦和駅徒歩5分、さいたま中央郵便局の敷地内あります。日本郵政株式会社と提携し、郵政が所有する敷地の空きスペースを活かして保育園をつくる事業は、これまでになく画期的な取り組みとして地域の方にも大変喜んで頂いています。園内はクリーム色の壁紙や木材を基調とした、柔らかく温かい雰囲気となっており、子どもたちが安心して、のびのびと過ごせるような環境設定が施されています。

株式会社日本保育サービス

