

Basic Information 保育園について

【基本情報】

名称：アスクバイリンガル保育園 人形町駅前
 住所：東京都中央区日本橋人形町 3-4-13-4-1
 FORECAST 人形町 PLACE2 階
 電話番号：03-5649-8019

【入所定員】

| | | | | | |
|----|----|----|-----|----|------|
| 年齢 | 0歳 | 1歳 | 2歳 | 3歳 | 4・5歳 |
| 定員 | 6名 | 9名 | 11名 | 6名 | 8名 |

【開所時間（延長保育時間含む）】

月曜～土曜 7時30分～20時30分

日曜・祝日 8時～18時

基本保育時間 8時00分～18時00分

延長保育時間 7時30分～7時59分
 18時01分～20時30分

（Cコースは19時01分～20時30分）

（短時間コースは7時30分～8時59分および
 15時01分～20時30分）

【その他】

駐輪場：送迎時のみ駐輪可 駐車場：無

園庭：無 ベビーカー置き場：有

Bilingual Program バイリンガルプログラムとは

英語を学ぶことが最終目的ではなく、イマージョン教育の考え方をベースとして母国語としての日本語を大切にしつつ、英語環境の中で保育活動を行うことで日常生活の中から知識の習得を目指します。

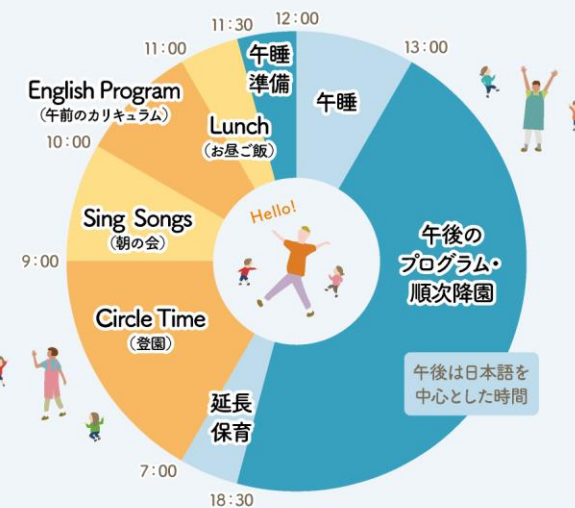


ネイティブの英語講師が常駐
 こどもたちが「英語に浸る」時間を設けます

| | | 年間の単語数 | 累積の英語プログラム時間 |
|----|--|--------|--------------|
| 0歳 | 外国人講師とともに楽しく過ごすことで英語での環境に慣れる。 | — | 80 |
| 1歳 | 園生活の一部を英語で行うことにより、無理なく英語の言語中枢を形成。 | 25 | 160 |
| 2歳 | 様々なプログラムを通して英語での経験を育みながら、「協調性」や「表現力」を培う。 | 125 | 240 |
| 3歳 | 英語を定着させ、さらに表現力や文章力を養う。 | 375 | 360 |
| 4歳 | 指示を聞き、何をすべきか考え、理解できるよう導く。 | 480 | 480 |
| 5歳 | 様々なプログラムを通し、好奇心を引き出し、国際感覚を養う。 | 587 | 600 |

Daily Flow 一日の過ごし方

英語講師が午前に常駐する場合



～年間行事～



Summer festival



Sports festival



New year party



Setsubun party

Q & A

Q. おむつの持ち帰りは必要ですか？

A. おむつのお持ち帰りは不要です。また当社は、紙おむつ定額利用サービス（おむつサブスク）を導入しています。このサービスを利用すると、おむつに名前を書いて、園へ持っていく必要がありません。（※利用は任意です。）

ただし、おもらしをしてしまった衣服や嘔吐物・出血時の血が付着した衣服などは感染予防の観点から、園で洗わずにお持ち帰りいただいております。

Q. バイリンガルの先生と関わっている子どもたちの様子はどうでしょうか？

A. バイリンガルプログラムが始まった当初は戸惑う姿がありましたが、今では外国人講師が来ると「〇〇先生！ good morning！」と挨拶をしています。また、一緒におままごとやブロック遊び、ダンス、英語のプリントワークなどいろいろな活動を通して常に英語が耳に入ってくる環境です。乳児さんは簡単な単語を話してみたり、幼児さんは英語でやり取りをしようとしてみたりして日々楽しんでいきますよ。

Tuition 集金させていただくもの

- 入園登録料： 30,000 円
- 基本保育コース料金
- 基本コース外利用料金： 1,700 円/日～3,000 円/日
※年齢、契約時間により異なります
※設定日数を超える日数利用および日・祝利用時は追加料金
- 夕食代（希望者のみ）： 400 円/食
- 制服代（1 歳児以上のみ）：
4,130 円（T シャツ、スモック、たれありカラー帽子）
- 早朝・延長料金（15 分ごとに清算）： 250 円/15 分

Requirements ご用意いただくもの

- おむつ おしりふき： 適量 ※サブスク以外の方
- スタイ（よだれかけ）： 3～4 枚
- 着替え（下着含む）： 2～3 組
- 帽子（主に0 歳児）
- 汚物入れ袋 2～3 枚
- お昼寝用バスタオル、防水シート：各 1 枚

毎月ブログも更新中！
園HPはこちら



株式会社日本保育サービス
<https://www.nihonhoiku.co.jp/>



ASC Bilingual Nursery School Ningyo-cho Ekimae

アスクバイリンガル保育園 人形町駅前



職業体験や地域交流をする中で視野を広げ、様々なことに対して興味や関心を持ち、子どもたちが楽しく伸び伸びと過ごしていける保育を目指しています。バイリンガルプログラムではネイティブ講師が常駐し、生活の中で自然と英語に触れ英語能力が育つ環境を整えています。