

主に集金させていただくもの

●延長料金 18:01~1時間毎に発生

月額 0~2歳児 4,000円 (スポット延長 400円)

3~5歳児 3,000円 (スポット延長 300円)



●夕食代 (希望者のみ) 400円

*延長料金・夕食代は口座引き落としをさせていただきます。

持ち物について

【乳児クラス】

- ・着替え
- ・おむつ
- ・おしりふき
- ・バスタオル (週末持ち帰り)
- ・防水シート (週末持ち帰り)

【幼児クラス】

- ・着替え
- ・バスタオル (週末持ち帰り)
- ・防水シート (週末持ち帰り)

「手ぶら当園」にご登録される方は、おむつ・おしりふきは不要です。

よくあるご質問

Q. 寝具は家庭で用意しますか？

A. 年齢に応じた寝具一式を園でご用意します。

保護者の皆様は、バスタオルやブランケット、防水シートをご用意ください。

(週末に持ち帰ります。)

Q. おむつは持ち帰りですか？

A. 使用したおむつは園で処分します。

Q. 投薬はしてもらえますか？

A. 保育園では原則として薬のお預かりはできません。やむを得ない事情のある場合はご相談ください。

アスクうのき保育園



【園目標】

健康な子ども

意欲的に活動できる子ども

思いやりと感謝の心を持つ子ども

事業者 | 株式会社日本保育サービス
<https://www.nihonhoiku.co.jp/>



保育園の概要

(1) 住所 〒146-0091 東京都大田区鵜の木 2-34-20

▶東急多摩川線 鵜の木駅から徒歩 3 分

(2) 電話番号 03-5741-2208

(3) 対象年齢 0 歳児 (57 日) ~ 就学前児童

(4) 入所定員 計 70 名

年齢	0 歳児	1 歳児	2 歳児	3 歳児	4 歳児	5 歳児
定員	6 名	9 名	13 名	14 名	14 名	14 名

(5) 開所時間

《標準時間》基本保育時間 7 時 00 分~18 時 00 分

延長保育時間 18 時 01 分~20 時 00 分

《短時間》基本保育時間 9 時 00 分~17 時 00 分

延長保育時間 7 時 00 分~ 8 時 59 分

17 時 01 分~20 時 00 分

(6) 保育事業内容

月極保育、延長保育、障害児保育

園ブログや詳細情報、
地図はHPをチェック



園内の様子



《0 歳児クラス》



《2・3 歳児クラス》

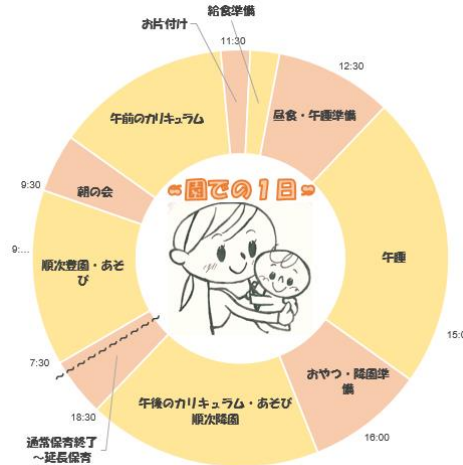


《1 歳児クラス》



《4・5 歳児クラス》

一日の様子



園庭や多摩川の土手で遊びのびのびと遊びます。

子どもの「主体性」を大切にし、子どもの興味や発達に合わせた、コーナー保育や異年齢保育を実施しています。子どもが興味のあることに遊びこめる 1 日にしています。

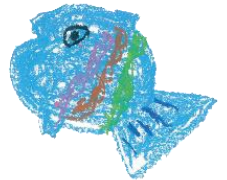


行事について

	子ども参加の行事	保護者参加の行事
4 月	入園・進級おめでとうの会 (各クラス)	クラス懇談会
5 月		個人面談
6 月		運動会
7 月	七夕	
8 月		夏祭り
9 月	年長スペシャルデー	
10 月	ハロウィン	
11 月		乳児親子デイ
12 月	クリスマス会	発表会
1 月		クラス懇談会
2 月	節分	個人面談
3 月	ひな祭り会	卒園式

毎月実施

- ・お誕生日会
- ・身体測定
- ・避難訓練
- ・CPR 訓練
- ・防犯訓練



内科、歯科検診は年に 2 回実施。

☆保育参観は 6 月から 12 月までいつでも受け付けています。

