

Basic Information 保育園について

【基本情報】

名称：アスクバイリンガル保育園 やくも

住所：東京都目黒区八雲 3-12-10

パークヴィラ八雲 101

電話番号：03-5731-0315

【入所定員】

年齢	0歳	1歳	2歳	3歳	4歳	5歳
定員	3名	10名	10名	9名	11名	7名

【開所時間（延長保育時間含む）】

月曜～土曜 7:15～21:00

保育標準時間認定（11時間）

基本保育時間 7時15分～18時15分

延長保育時間 18時16分～21時00分

保育短時間認定（8時間）

基本保育時間 9時00分～17時00分

延長保育時間 7時15分～8時59分

17時01分～21時00分

閉園日：日曜・祝日・年末年始

【その他】

駐輪場：送迎時のみ駐輪可 駐車場：無

園庭：無 ベビーカー置き場：有

Bilingual Program バイリンガルプログラムとは

英語を学ぶことが最終目的ではなく、イマージョン教育の考え方をベースとして母国語としての日本語を大切にしつつ、英語環境の中で保育活動を行うことで日常生活の中から知識の習得を目指します。

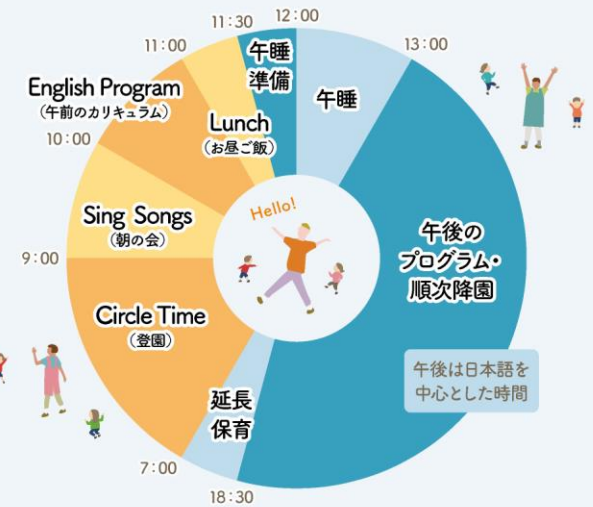


ネイティブの英語講師が常駐
子どもたちが「英語に浸る」時間を設けます

		年間の単語数	累積の英語プログラム時間
0歳	外国人講師とともに楽しく過ごすことで英語での環境に慣れる。	—	80
1歳	園生活の一部を英語で行うことにより、無理なく英語の言語中枢を形成。	25	160
2歳	様々なプログラムを通して英語での経験を育みながら、「協調性」や「表現力」を培う。	125	240
3歳	英語を定着させ、さらに表現力や文章力を養う。	375	360
4歳	指示を聞き、何をすべきか考え、理解できるよう導く。	480	480
5歳	様々なプログラムを通し、好奇心を引き出し、国際感覚を養う。	587	600

Daily Flow 一日の過ごし方

英語講師が午前に常駐する場合



～子どもの様子～



クッキング保育



おさんぽ



製作活動



食事

Q & A

Q. おむつの持ち帰りは必要ですか？

A. おむつのお持ち帰りは不要です。また当社は、紙おむつ定額利用サービス（おむつサブスク）を導入しています。このサービスを利用すると、おむつに名前を書いて、園へ持っていく必要がありません。（※利用は任意です。）

ただし、おもらしをしてしまった衣服や嘔吐物・出血時の血が付着した衣服などは感染予防の観点から、園で洗わずにお持ち帰りいただいております。

Q. バイリンガルの先生と関わっている子どもたちの様子はどうでしょうか？

A. バイリンガルプログラムが始まった当初は戸惑う姿がありましたが、今では外国人講師が来ると「〇〇先生！good morning！」と挨拶をしています。また、一緒におままごとやブロック遊び、ダンス、英語のプリントワークなどいろいろな活動を通して常に英語が耳に入ってくる環境です。乳児さんは簡単な単語を話してみたり、幼児さんは英語でやり取りをしようとしてみたりして日々楽しんでますよ。

Tuition 集金させていただくもの

○延長保育料（利用者のみ）

: 1 時間当たり 2,500 円(月額)

○夕食代（希望者のみ）: 400 円/食

○食事用スタイ（希望者のみ）: 1,800 円/年

○食事用口拭きタオル（希望者のみ）

: 3,600 円/年

Requirements ご用意いただくもの

- おむつ おしりふき 適量
- スタイ（よだれかけ） 3~4 枚
- 着替え（下着含む） 2~3 組
- 汚物入れ 1 日分 1~2 枚
- お昼寝用バスタオル 1 枚

毎月ブログも更新中！
園HPはこちら



株式会社日本保育サービス
<https://www.nihonhoiku.co.jp/>



ASC Bilingual Nursery School Yakumo



アスクバイリンガル保育園 やくも



<園目標>

やさしい心
くじけない心
ものをたいせつにする心

• 自分で考え、行動する力を身につけよう