

## 保育園のご紹介

### 【基本情報】

名称：アスク山下町保育園

住所：

〒231-0023

横浜市中区山下町27番地

プロシード山下公園ザ・タワー 2F

電話番号：045-227-1385



### 【入所定員】

年齢	0歳	1歳	2歳	3歳	4歳	5歳
定員	5名	8名	10名	11名	13名	13名

※対象年齢 生後57日～就学前までのお子様

### 【開所時間（延長保育時間含む）】

月曜～金曜 7:00～21:00・土曜 7:00～19:00

●保育標準時間認定（11時間） 7:30～18:30

（前延長）7:00～7:29

（後延長）月～金 18:31～21:00・土 18:31～19:00

●保育短時間認定（8時間） 9:00～17:00

（前延長）7:00～8:59

（後延長）月～金 17:01～21:00・土 17:01～19:00

●閉園日 日曜・祝日・年末年始

### 【保育事業内容】

月極保育・延長保育・障がい児保育

### 【主な保育プログラム】

クッキング保育、体操、おんがく、英語プログラム

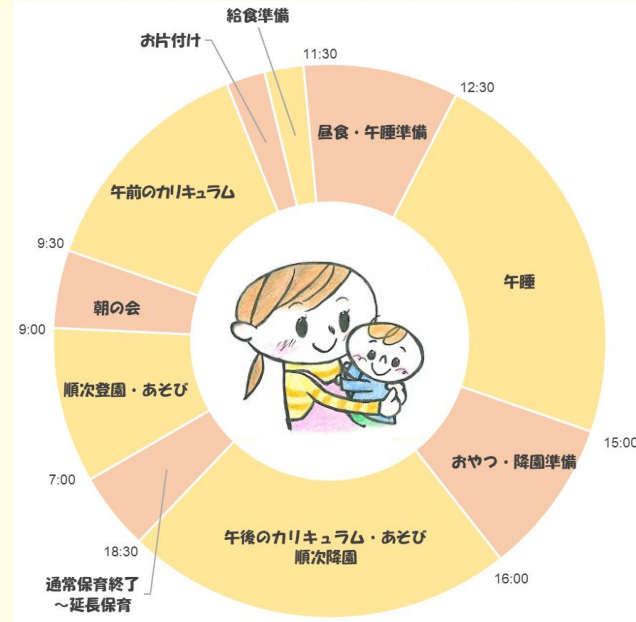
### 【入所申込および保育料】

入園のお問合せは、中区子ども家庭支援課までお願いいたします。

（住所）横浜市中区日本大通35 （電話）045-224-8172



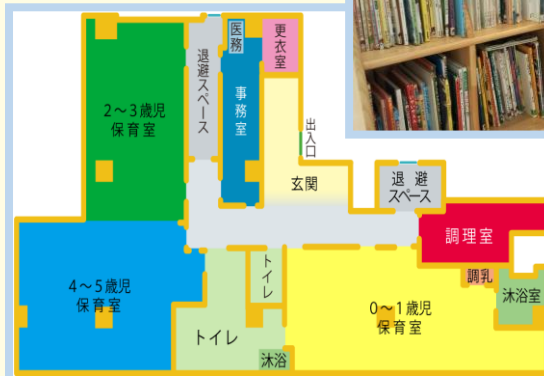
## 保育園での一日



### ● 園内の様子 ●



たくさんの絵本や紙芝居の貸し出しをおこなっています！



## 年間行事予定

アスク山下町保育園では季節を感じられるイベントを計画し、子どもたちの楽しい思い出づくりのお手伝いをしています。

<b>4月</b> ★入園式 ★クラス懇談会	<b>5月</b> ●春の遠足	<b>6月</b> ●内科検診 ●歯科検診
<b>7月</b> ●水遊び ●七夕 ★夏祭り	<b>8月</b> 	<b>9月</b> ★運動会
<b>10月</b> ●ハロウィンパーティー	<b>11月</b> ●内科検診	<b>12月</b> ★クリスマス会
<b>1月</b> 	<b>2月</b> ●豆まき ★個人面談	<b>3月</b> ●歯科検診 ●お別れ遠足 ★卒園式

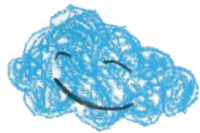
★は親子参加型の行事です。

上記予定については一部変更の可能性もあります。

お誕生日会・避難訓練・身体測定は毎月実施します。



## よくあるご質問



### Q. 投薬はしてもらえるの？

A. 当園では原則、投薬は実施しません。医師に保育園に通っていることをお伝えいただき、可能であるならば1日2回処方や1日3回でも時間を変更し、朝・夕方・夜寝るときに服用しても良いかどうかお尋ねください。どうしても保育園での投薬が必要な場合には、保護者の方に「与薬依頼書」の記入をお願いしております。

### Q. 保育中の発病についての対応は？

A. 保育中に、発熱・嘔吐・激しい下痢・顔色が優れない・元気がない等、お子様の具合が悪くなった場合は保護者に連絡し、ご相談の上、お迎えをお願いする場合がありますのでご協力の程よろしくお願ひいたします。

### Q. 慣れ保育はどのくらいの期間実施するの？

A. 新入園児のお子様（特に0～2歳児）には、徐々に保育時間を延ばし、環境の変化に順応していくべく、「慣れ保育」をお願いしております。実施期間についてはお子様によって様々ですので、入園前面談や入園後の様子を見て担任とご相談いただけます。

### Q. 防犯や災害時の対応は？

A. 火災や地震を想定した消防訓練を毎月、不審者訓練を年に2回実施しています。登園後に警報等が発令された場合は、安全のため出来るだけ早くお迎えに来て頂くようお願いしております。基本的には園舎でお迎えを待ちますが、園舎に居ることが危険と判断した場合には、決められた避難場所へ避難いたします。



## アスク山下町保育園の園目標



たいせつにしよう げんきなあいさつ ありがとうのきもち  
のびのびそだてよう ところとからだ

### ● 集金させていただくもの ●

- 主食費（3歳児以上） 1,500円
- 副食費（3歳児以上） 6,500円  
※基準日数以下の場合 5,500円
- カラー帽子（たれあり） 1,050円/個
- 連絡帳【紛失時】 310円/冊
- 連絡帳カバー【紛失時】 55円/冊
- 防水シート【希望者のみ】 2,000円/枚
- 夕食代【発生時のみ】 400円/食
- 延長保育料【発生時のみ】

※このほかに希望者のみ/紛失時のみの購入品がございます。

### ● 活動の様子 ●



園ブログもチェック  
してみてください！



● 毎日楽しく過ごしています ●

## アスク山下町保育園



### ご案内



アスク山下町保育園は、みなとみらい線 元町・中華街駅から徒歩3分、保育室が一面ガラス張りの明るい保育園です。晴れた日には山下公園、アメリカ山公園や港の見える丘公園などへお散歩に行き、海やお船を見たり、潮風を感じながら楽しく走り回ったりしています。

あたたかい雰囲気の中で、こどもたち一人ひとりの思いを大切にのびのびとした保育をおこなっています。



株式会社日本保育サービス



事業者 | 株式会社日本保育サービス  
<https://www.nihonhoiku.co.jp/>



日本保育サービス