

主に集金させていただくもの

- 【希望者のみ】カラー帽子（1歳～5歳）：1,018円/個
- 【紛失時のみ】複写式連絡帳 310円/冊
- 【発生時のみ】夕食代400円/食
- 【希望者のみ】防水シート 1580円/枚
- 延長料金 18時以降 1時間毎に発生
月額0～2歳児3000円（スポット延長400円）
3～5歳児4000円（スポット延長300円）



持ち物について

【0歳児.1歳児.2歳児クラス】

- ・1日1回の着替えセット
- ・オムツ1日5枚程度・おしりふき
- ・ビニール2枚（汚れもの入れ）
- ・よだれかけ（必要な方）・避難靴（園用）
- ・上着、ズボン、肌着、靴下（ストック用）各3枚ずつ・パンツ3枚（タイトレ開始後）
- ・バスタオル1枚（午睡時使用）
- ・防水シート1枚（午睡時使用）

【3歳児.4歳児.5歳児クラス】

- ・1日1回の着替えセット
- ・上着、ズボン、肌着、パンツ、靴下（ストック用）各3枚ずつ
- ・おしりふき、オムツ（必要な方）
- ・ビニール2枚（汚れもの入れ）
- ・歯ブラシ、コップセット ・避難靴（園用）
- ・バスタオル1枚（午睡時使用）
- ・防水シート1枚（午睡時使用）

よくあるご質問

Q.オムツは園で破棄してくれるのか？

A. 園で出た紙おむつのゴミは園で破棄いたします。おもらしをしてしまった衣服や嘔吐がかかってしまった衣服は感染予防の観点から洗わずにお持ち帰りしていただいております。

Q. 熱がある場合のお迎えのタイミングは？

A. 園で熱が上がってしまった場合、新型コロナウイルスの感染が終息するまでは、37.5℃でお迎えをお願いしております。また、発熱で降園された場合は24時間経過してからの登園をお願いしております。熱がなくとも下痢や嘔吐を繰り返している場合、いつもと様子が違う場合はお迎えをお願いする場合がございます。

アスクゆきがや保育園



【園目標】

- ・心も体も健康で元気な子
- ・誰にでもやさしく素直な子
- ・自分の意見をしっかり言える子



事業者 | 株式会社日本保育サービス
<https://www.nihonhoiku.co.jp/>



日本保育サービス

保育園の概要

(1) 住所 〒145-0067 東京都大田区雪谷大塚町 9-13-3F

▶東急池上線 雪谷大塚駅から徒歩3分

(2) 電話番号 03-5754-7881

(3) 対象年齢 0歳児(57日)~就学前までのお子様

(4) 入所定員 計88名

年齢	0歳児	1歳児	2歳児	3歳児	4歳児	5歳児
定員	6名	10名	16名	20名	20名	16名



(5) 開所時間

《標準時間》基本保育時間 7時00分~18時00分

延長保育時間 18時01分~20時00分

《短時間》基本保育時間 9時00分~17時00分

延長保育時間 7時00分~8時59分 17時01分~20時00分

(6) 保育事業内容

月極保育、延長保育、障害児保育

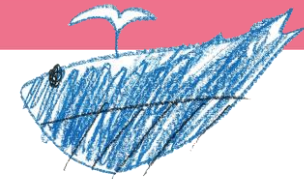
(7) その他

ウッドデッキあり。自転車を利用する場合は、
東急ストアの駐輪場をご利用下さい。(30分以内無料)

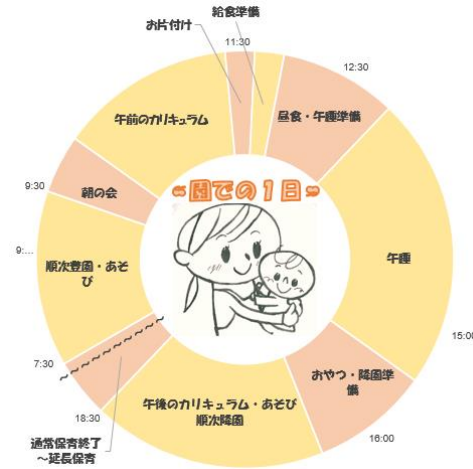
園ブログや詳細情報、
地図はHPをチェック



園内の様子



一日の様子



晴れた日は、公園に行ったりお散歩をしたり、体操やリトミックで体を動かしています。*夏の時期は、ウッドデッキにて水遊びを行ないます。(夏場は暑さ指数が31℃を超えた場合は戸外での活動を中止しております。)

雨の日の日は、製作・マット遊び・ボール遊びなど活動のバランスに配慮しております。



行事について

	子ども参加の行事	保護者参加の行事
4月	入園・進級式	クラス懇談会
5月		個人面談
6月	内科・歯科健診	
7月	七夕	
8月		夏祭り
9月	敬老会	
10月	ハロウィン	運動会
11月	内科・歯科健診	親子遠足
12月	クリスマス会	個人面談
1月		0.1歳児お楽しみ会
2月	節分 豆まき会	発表会(2歳児から5歳児)
3月	ひな祭り会 おわかれ会 お別れ遠足	卒園式 クラス懇談会

保育参観又は保育参加も期間を設けて実施しております。

月1回避難訓練・お誕生日会を子どもたちのみで行っています。

また、日本の伝統に触れる行事も行っています。

