

保育園のご紹介



【基本情報】

名称：モンテッソーリ式
アスク芝公園保育園
住所：〒105-0014
東京都港区2丁目12-16oceanfirst2階
電話番号：03-5439-9398

【入所定員】

年齢	0歳	1歳	2歳	3歳	4歳	5歳
定員	6名	10名	11名	11名	11名	11名

※対象年齢 生後57日～就学前までのお子さま

【開所時間】

- 標準時間認定● 月曜～土曜日
基本保育時間 7時15分～18時15分
延長保育時間 18時16分～20時15分
- 短時間認定● 9時00分～17時00分
- 閉園日● 日曜・祝日・年末年始

【保育事業内容】

月極保育 延長保育

【主な保育プログラム】

クッキング保育、たいそう、おんがく、えいご、ダンス

【その他】

駐輪場：無 駐車場：無
ベビーカー置き場：有

【入所申込および保育料】

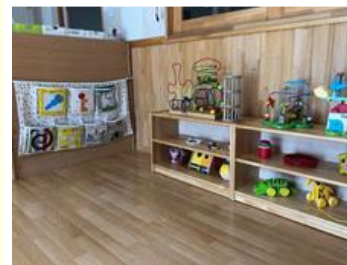
●芝地区総合支所
住所：東京都港区芝公園1丁目5-25
電話番号：03-3578-3111

保育園での一日

(乳児クラス：例)

- ☆登園後 合同保育で過ごします
- ☆9：00～ 朝おやつを食べます
- ☆10：00～ 戸外活動・製作やキャストプログラムなど主活動を行います
- ☆10：40～ 離乳食の子どもたちから順番に給食を食べます
- ☆12：00～ 終わった子から午睡します
- ☆14：45～ 起床・排泄
- ☆15：00～ 手作りおやつを食べます
- ☆15：30～ お仕事の時間 一人一人が集中して過ごします
- ☆16：00～ 自由あそび キャストプログラム
- ☆順次降園

●保育園の様子●



年間行事予定

当園では、四季折々に合わせて様々な行事を実施しています。

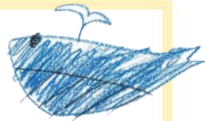
4月	5月	6月
入園進級式 ★クラス懇談会	個人面談 定期健康診断 ★親子遠足	定期歯科検診 個人面談
7月	8月	9月
水遊び開始 七夕・夏祭り	★保育士体験 水遊び納め	
10月	11月	12月
定期健康診断 ★運動会 ★ハロウィンパーティ	定期歯科検診 幼児バス遠足	★生活発表会 年末お楽しみ会
1月	2月	3月
個人面談	節分会 ★運営委員会 ★クラス懇談会	お別れ遠足 (4・5歳児) ★卒園式

★マークが付いている行事は保護者参加可能な行事となります。
お誕生会・避難訓練・身体測定は毎月実施します。

☆園HP、園インスタグラムはこちらから！☆



●よくあるご質問●



Q. 投薬はしてもらえるの？

A. 当園では原則、投薬は実施しません。医師に保育園に通っていることをお伝えいただき、可能であるならば1日2回処方や1日3回でも時間を変更し、朝・夕方・夜寝るときに服用しても良いかどうかお尋ねください。どうしても保育園での投薬が必要な場合には、保護者の方に「与薬依頼書」の記入をお願いしております。

Q. 保育中の発病についての対応は？

A. 保育中に、発熱・嘔吐・激しい下痢・顔色が優れない・元気がない等、お子様の具合が悪くなった場合は保護者に連絡し、ご相談の上、お迎えをお願いする場合がありますのでご協力の程よろしく申し上げます。

Q. 慣れ保育はどのくらいの期間実施するの？

A. 年齢の低い子や集団保育が初めての子など、お子様の状況・様子を見ながら徐々に保育時間を延ばしてゆく事が望ましいです。新入園児のお子様（特に0～2歳児）には、徐々に保育時間を延ばし、環境の変化に順応していくべく、「慣れ保育」をお願いしております。実施期間についてはお子様によって様々ですので、入園前面談や入園後の様子を見て担任とご相談いただけます。

Q. 防犯や災害時の対応は？

A. 火災や地震を想定した消防訓練を毎月、不審者訓練を年に2回実施しています。登園後に警報等が発令された場合は、安全のため出来るだけ早くお迎えに来て頂くようお願いしております。基本的には園舎でお迎えを待ちますが、園舎にいたことが危険と判断した場合には、決められた避難場所へ避難いたします。

Q. 熱がある場合のお迎えのタイミングは？

A. 園で熱が上がってしまった場合、38.0℃でお迎えをお願いしております。また、発熱で降園された場合は解熱後24時間経過してからの登園をお願いしております。熱がなくとも下痢や嘔吐を繰り返している場合、いつもと違う場合はお迎えをお願いする場合がございます。

モンテッソーリ式アスク芝公園保育園の園目標

《園目標》

- ◎こころもからだも元気な子ども
- ◎じぶんで考え、すすんで行動する子ども
- ◎こころゆたかで、やさしさとおもいやりのある子ども

当園の特徴

★モンテッソーリ式

子どもの自己成長や学びに焦点を当ててそれぞれ自分のペースで行動できる環境を提供しています。保育士は子どもの「やってみたい」を引き出しながら日常生活の様々な活動（おしごと）を通じて成長をサポートしていきます。

★食農・食育・クッキング体験

都会にありながらも土に触れたり、野菜を育てたりする体験を通して五感を育む保育を大切にしています。

★えいご・たいそう・おんがく・ダンス

各プログラム、専任講師が定期的に来園し、子どもが楽しんで遊びながら学んでいきます。

★STEAMS 保育

子どものわくわくどきどきする瞬間を引き出し、「なんでだろう」「ふしぎだな」から始まり自分たちで発見や課題を見つけて行く保育を行っています。

★太鼓教室（5歳児）

太鼓講師を招いて、和太鼓の演奏を行います。
運動会に向けて、みんなで心をついに練習します。

モンテッソーリ式 アスク芝公園保育園

ご案内



都会の真ん中にありながらも、散歩や製作、えいご・たいそう・おんがくなどの保育プログラム、専門講師による和太鼓教室等、豊かな経験が出来るアットホームなあたたかい保育園です。

株式会社日本保育サービス



事業者 | 株式会社日本保育サービス
<https://www.nihonhoiku.co.jp/>



日本保育サービス