

## 保育園のご紹介

### 【基本情報】

名称：アスクとよたま一丁目保育園

住所：〒176-0013

東京都練馬区豊玉中 1-5-10

電話番号：03-5912-2550



### 【入所定員】

年齢	0歳	1歳	2歳	3歳	4歳	5歳
定員	6名	12名	12名	15名	15名	15名

※対象年齢 生後57日～就学前までのお子様

### 【開所時間（延長保育時間含む）】

月曜～土曜 7:00～20:30

●保育標準時間認定（11時間）● 7時30分～18時30分

延長保育時間 7時00分～7時30分 18時30分～20時30分

●保育短時間認定（8時間）● 9時00分～17時00分

●閉園日● 日曜・祝日・年末年始

### 【保育事業内容】

月極保育、延長保育、発達支援児保育、産休明け保育、

### 【主な保育プログラム】

クッキング保育、体操、リトミック、英語プログラム

### 【その他】

駐輪場：有 駐車場：無

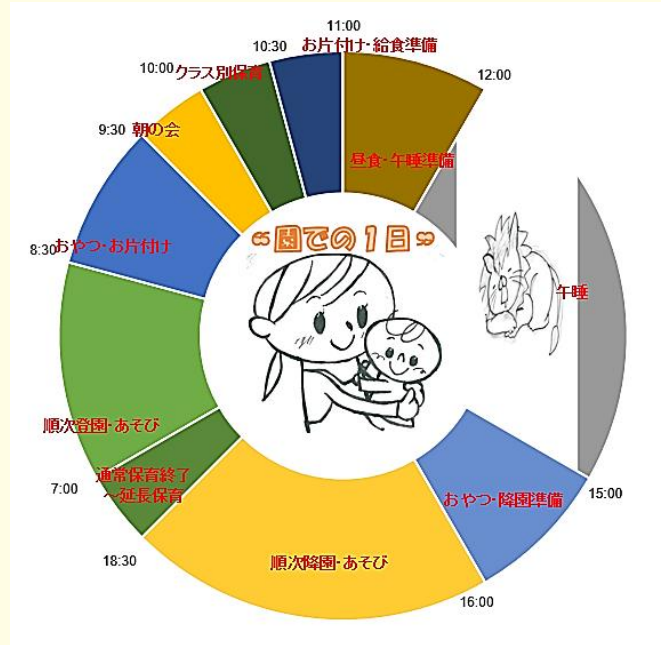
園庭：有 ベビーカー置き場：有

### 【入所申込および保育料】

練馬区こども家庭部保育課入園相談係

電話番号：03-5984-5848

## 保育園での一日



### ●保育園の様子●



園ブログもチェック  
してみてください！



## 年間行事予定

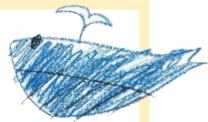
アスクとよたま一丁目保育園では季節を感じられるイベントを計画し、子どもたちの楽しい思い出づくりのお手伝いをしています。

<b>4月</b> ★入園式 ★クラス別懇談会	<b>5月</b> ●定期健康診断	<b>6月</b> ★個人面談
<b>7月</b> ●水遊び開始 ★夏祭り	<b>8月</b> ●水遊び収め	<b>9月</b> ●敬老の日
<b>10月</b> ★運動会 ・ハロウィン	<b>11月</b> ●定期健康診断	<b>12月</b> ★生活発表会 ●クリスマス会
<b>1月</b> ★個人面談	<b>2月</b> ●豆まき	<b>3月</b> ●ひなまつり ●お別れ遠足 ★卒園式

★は親子参加型の行事です。上記予定については一部変更の可能性もあります。

お誕生会・避難訓練・身体測定・園庭開放は毎月実施を予定しております。

## ●よくあるご質問●



### Q. 投薬はしてもらえますの？

A. 原則お断りさせて頂きます。やむを得ない場合は、医師の指示書または診断書を提出してください。専用の与薬依頼書に必要事項を漏れのない様に記入していただき、1回分ずつスタッフに直接お渡しいただきます。但し、座薬などの一部処方薬については投薬をお断りすることもありますので、入園前面接の際にご相談ください。

### Q. 保育中の発病についての対応は？

A. 保育中に、発熱（原則37.5℃以上）・嘔吐・激しい下痢・顔色が優れない・元気がない等、お子様の具合が悪くなった場合は保護者に連絡し、至急お迎えをお願いする場合がありますのでご協力の程よろしくお願ひします。

37.5℃を超えた段階で、更に熱が上がった際にお迎えをお願いする可能性があるため、一度ご連絡させていただきます。

## 園目標



あいさつのできる子  
やりぬく子  
だれにでもやさしくできる子

## 集金させていただくもの

- 連絡帳 【紛失時のみ】 215円/冊
- シール帳【紛失時のみ】 190円/冊
- 写真代 【希望者のみ】 90円~/枚
- ICカード【紛失時のみ】 1,000円/枚
- 夕食代 【希望者のみ】 400円/食
- 延長保育料【希望者のみ】

※このほかに希望者のみ/紛失時のみの購入品がございます



## アスクとよたま一丁目保育園

### ご案内



アスクとよたま一丁目保育園は、都営大江戸線 新江古田駅から徒歩14分の住宅街に位置しています。アスク豊玉中保育園から徒歩3分の距離です。皆さまに親しまれる、笑顔あふれる保育園を目指して、子どもも職員も明るく元気いっぱい過ごしています。

株式会社日本保育サービス



事業者 | 株式会社日本保育サービス  
<https://www.nihonhoiku.co.jp/>

