

# きたまちじどうかん

しょうがくせいむ  
～小学生向けおたより～

北町児童館 練馬区北町1-19-17 ☎3931-5481  
指定管理事業者:㈱日本保育サービス

※ 乳幼児事業については、乳幼児向けおたよりをご覧ください。

## 開館時間(かいかんじかん)

	月	火	水	木	金	土	日・祝
午前9時から午後7時	○	○	○	○	○	○	
午前9時から午後5時							○
中学生タイム 午後6時から午後7時	○	○	○	○	○	○	

※多目的室の利用は、平日は午後2時まで乳幼児親子が優先です

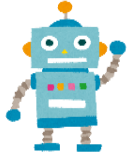
令和8年  
2026

4月



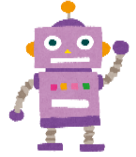
←ホームページ

**中高生**  
金曜の  
6:00~7:00は  
中高生カフェです



## 令和8年4月から開館時間・曜日が変わりました!

月曜日から土曜日・・・午前9時から午後7時まで(小学生以下は午後6時まで)  
日曜日・祝日・・・午前9時から午後5時まで



日	月	火	水	木	金	土
			1	2	3	4
	桜					中高生 カフェ
5	6	7	8	9 ちよこっとアート 「スライムをつくろう」 2:00~3:00	10 おはなしの会 3:00~3:30	11
	はじめまして週間					中高生 カフェ
12	13	14	15 ようこそ児童館へ! 児童館紹介 3:00~4:00	16 つくってあそぼう 3:30~5:00	17 昔あそびクラブ もしかめクラブ 3:30~4:30	18 卓球の日 ①2:30~②2:50~
		ハンドベルを やってみよう ①3:15~②4:00~				中高生 カフェ
19	20	21	22	23	24 科学あそび 3:45~5:00	25
						中高生 カフェ
26	27	28	29 昭和の日	30	5/1	5/2
5/3	5/4	5/5	5/6 振替休日	5/7	5/8	5/9
憲法記念日	みどりの日	こどもの日				ねりま 練馬 こどもまつり ★開館時間が 変更となります。

いつものあそびは  
できませんが、  
たのしいよ!



ちゅうりんじょう すく ある きょうりよく ねが  
★駐輪場のスペースが少ないので、なるべく歩いてきてください。ご協力をお願いします。

## 入館票について



学年が変って、さいしょに児童館にきたときに、つくりま。

●名前●住所●生年月日●電話番号(保護者の方の番号)を、  
おうちの人にきいて、自分で書けるようにしてきてください。



児童館に来るときは、  
おもちゃ・ゲーム・お金など、  
大切なものはもってこないでね。



### 申込みについて

やりたいものがあつたら、**本人**が児童館にきて申込みをしてください。  
電話での申込みや、お友だちの分の申込みはできません。

※「誰でも参加できます」と書いてあるものは、申込みはいりません。(対象は、小学生以上です。)

はじめまして週間  
4月6日(月)~4月12日(日)

誰でも参加できます

自己紹介をしてシールをもらおう!  
シールを集めると、  
オリジナル缶バッジをプレゼント!

ちょこっとアート  
「スライムをつくろう」

4月9日(木)

2:00~3:00

誰でも参加できます



おはなしの会

4月10日(金)

3:00~3:30

2:45 受付

【当日先着15人】



ハンドベルをやってみよう

4月14日(火)

①3:15~3:45

②4:00~4:30

3:00受付(①のみ)

【当日先着8人】



ようこそ児童館へ

4月15日(水)

3:00~4:00

誰でも参加できます

児童館ってどんなところ?  
あそびやクラブ活動を紹介します!

つくってあそぼう

4月16日(木)

3:30~5:00

3:15 受付

【当日先着12人】

昔あそびクラブ

4月17日(金)

3:30~4:30

誰でも参加できます



卓球の日

4月18日(土)

①2:30~2:45

②2:50~3:05

誰でも参加できます



科学あそび  
「こま」

4月24日(金)

3:45~5:00

3:30 受付

【当日先着12人】



第44回 練馬こどもまつり

5月9日(土曜)

午前10:00~午後4:00 北町児童館

練馬区内の児童館・厚生文化会館・地区区民館で同時開催します!



詳しくは5月に配るパンフレットをみてね!

2026

4月

中高生の  
皆さん!!

# 北町児童館

練馬区北町1-19-17

TEL (3931)5481

指定管理事業者: (株)日本保育サービス

ホームページ



嬉しいとき



悲しいとき



困ったとき



くやしいとき



みんな一緒のとき



一人のとき

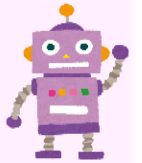
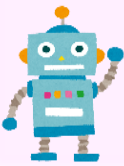


どんな時でも北町児童館にあそびに来てね!

令和8年4月から開館時間・曜日が変わりました!

月曜日から土曜日...午前9時から午後7時まで(小学生以下は午後6時まで)

日曜日・祝日...午前9時から午後5時まで



## おすすめ行事!!!

卓球の日 14:30~15:15

18日(土曜日) 15:30~16:15

クッキングやゲーム大会など、みんなからのアイデアも募集しています。児童館で中高生だからできることを一緒に考えましょう!



Special Day

毎週金曜日 17:00~19:00

中高生が優先して多目的室、工作室が使えます。

## 春! Party

15日(水曜日)  
17:30~18:30

入学・進級、おめでとう!!

みんなでおしゃべりしながら、  
わいわいパーティーしよう!

日	月	火	水	木	金	土
			1	2	3	4
5	6	7	8	9	10	11
12	13	14	15	16	17	18
19	20	21	22	23	24	25
26	27	28	29	30		



←このマークはkitamachiカフェ実施日です。ちょっとした飲み物や食べ物を児童館で用意しています。学校の話や推しの話、嬉しかったことや悩んでいることなどなど...ジュースなどを飲みながら、おしゃべりしましょう!

読書や勉強をしに

部活が休みの日に  
体を動かしに

北町児童館の中高生タイムは、月曜日~土曜日です。

※29日(水)は祝日の為、中高生タイムは実施しません。

ドッジボール おしゃべり 卓球 マンガ 勉強



などができます!



遊びにおいでよ!