

主に集金させていただくもの

- 主食代 (3歳児以上のみ) 1,700円/月
- 副食代 (3歳児以上のみ) 6,000円/月
- カラー帽子 (1～5歳児)【希望者のみ】 たれあり 1,100円/個
- 夕食代 【発生時のみ】 500円/食
- 補食代 【発生時のみ】 2,000円/月
- 延長保育料 30分毎 1,000円

年齢に応じて必要な物品購入をお願いすることがあります。

※別途紛失時や希望者のみかかるものがございます。



持ち物について

《1歳児クラス》

- ・着替え、肌着 各3枚ずつ
- ・オムツ 適宜・おしりふき (オムツサブスク導入しております)
- ・汚れ物入れ・よだれかけ
- ・防水シート・バスタオル
- ・カラー帽子
- ・着替え袋

※必要に応じてお声がけさせていただきます。

《2～5歳児クラス》

- ・着替え、肌着 各3枚ずつ
- ・オムツ適宜 (サブスク導入しております) (トイトレが始まったらパンツ)
- ・おしりふき・ビニール袋
- ・防水シート・バスタオル
- ・カラー帽子
- ・着替え袋



イメージ

よくあるご質問

Q.オムツは園で破棄してくれるの？

A. おむつのお持ち帰りは不要です。また当社は、紙おむつ定額利用サービス(おむつサブスク)を導入しています。このサービスを利用すると、おむつに名前を書いて、園へ持っていく必要がありません。(※利用は任意です。)ただし、おもらしをしてしまった衣服や嘔吐物・出血時の血が付着した衣服などは感染予防の観点から、園で洗わずにお持ち帰りいただいております。

Q.熱がある場合のお迎えのタイミングは？

A. 37.5℃以上の発熱があった時点で、保護者様に一報さしあげていますが、それ以上熱が上がる場合(目安38℃以上)は、お迎えのご協力をお願いしております。24時間以内に38℃以上の熱が出た場合や、解熱剤を使用している場合は、家庭保育をお願いいたします。

また、発熱が見られない場合でも、嘔吐・下痢・顔色が優れない・元気がない、いつも通り食べられない、水分が摂れない等、お子様に普段と異なる様子が見られる場合は保護者様へご相談の上、お迎えのご協力をお願いすることがございます。

アスク新百合ヶ丘保育園



【園目標】

”と・も・に”

ともに遊ぼう ともに学ぼう ともに見つけよう

お子さまとともに、保護者の方々とともに、地域の方々とともに、スタッフとともに、楽しく思い出に残る保育園にしていきます。



事業者 | 株式会社日本保育サービス
<https://www.nihonhoiku.co.jp/>



日本保育サービス

保育園の概要

(1) 住所 〒215-0026 神奈川県川崎市麻生区古沢 197-6

▶新百合ヶ丘駅北口から徒歩 12 分

(2) 電話番号 044-969-5002

(3) 対象年齢 1 歳～就学前までのお子様

(4) 入所定員 60 名



年齢	1 歳児	2 歳児	3 歳児	4 歳児	5 歳児
定員	10 名	12 名	12 名	13 名	13 名

*定員を超えて受入を行う場合もございます。

(5) 開所時間

《標準時間》基本保育時間 月曜から土曜 7時00分～18時00分

延長保育時間 月曜から土曜 18時01分～20時00分

《短時間》基本保育時間 月曜から土曜 9時00分～17時00分

延長保育時間 月曜から土曜 7:00～8:59 17:01～20:00

(6) 保育事業内容

月極保育、延長保育、障がい児保育

(7) その他

【閉園日】日曜・祝日、年末年始(12月29日～1月3日)

【習い事】アスリート教室、ドレミっこ(4歳～5歳児クラス：希望者のみ)

園ブログや詳細情報、
地図はHPをチェック



園内の様子



イエローの園舎が目印!



広々とした保育室

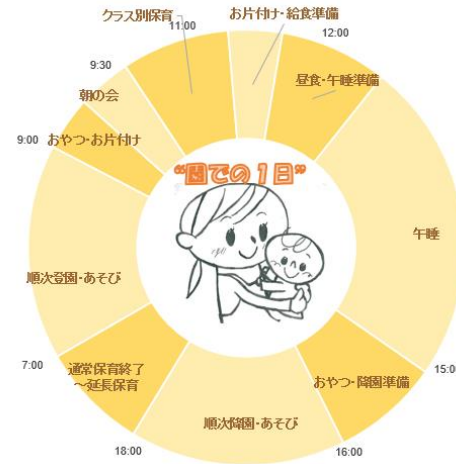


表現豊かな子どもたち♪

保育室はとても広々していて、子どもたちものびのび過ごしております。

園庭も屋上園庭もあり元気いっぱい駆け回ることが出来ます!

一日の様子



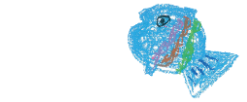
- 7:00 開園・園児受け入れ
- 9:00 朝おやつ (1-2歳)・朝の会
- 9:30 主活動 (戸外活動・室内遊びなど)
- 11:00 昼食
- 12:00 午睡
- 15:00 午後おやつ
- 16:00 午後活動/帰りの会/順次降園
- 17:00 自由遊び
- 18:01 延長保育



行事について

	子ども参加の行事	保護者参加の行事
4月	入園の会	入園の会
5月		親子イベント
6月		
7月	七夕 水遊び	夏まつり
8月	水遊び お楽しみ保育 (5歳)	
9月		
10月	ハロウィン	運動会 (3-5歳)
11月		親子ふれあい会 (1-2歳)
12月	クリスマス会	
1月	書初め (3-5歳)	
2月	節分	発表会 (3-5歳)
3月	ひな祭り・卒園遠足 (5歳)	卒園式 (5歳)

- ・年に1～2回保育参観や個人面談を行っています。
- ・この他にも、月に一回避難訓練・誕生日会をこどもたちのみで行っています。



▶親子イベント
親子イベントでは、試食会(1・2歳児)・親子クッキング(3～5歳児)など行います。親子同士でも交流を深めています♪



▶シェア畑で食育・食農
近くのシェア畑をかりて野菜の栽培や収穫をおこなっています。収穫した野菜はクッキングでも使用し、たくさんの方に見・興味に繋がっています!

