

## Basic Information 保育園について

### 【基本情報】

名称：アスクバイリンガル保育園 ゆめみらい

住所：223-0052

神奈川県横浜市港北区綱島東 4-1-5

電話番号：045-540-3030

【入所定員】 対象年齢 生後57日～就学前までのお子様

年齢	0歳	1歳	2歳	3歳	4歳	5歳
定員	9名	12名	15名	18名	18名	18名

### 【開所時間（延長保育時間含む）】

月曜～金曜 7時00分～20時00分

土曜 7時00分～19時00分

保育標準時間認定（11時間）

基本保育時間 7時30分～18時30分

延長保育時間 7時00分～7時29分

18時31分～20時00分

（土曜日のみ～19時00分）

保育短時間認定（8時間）

基本保育時間 9時00分～17時00分

延長保育時間 7時00分～8時59分

17時01分～20時00分

（土曜日のみ～19時00分）

閉園日：日曜・祝日・年末年始

### 【その他】

駐輪場：送迎時のみ駐輪可 駐車場：無

園庭：有 ベビーカー置き場：有

## Bilingual Program バイリンガルプログラムとは

英語を学ぶことが最終目的ではなく、イマージョン教育の考え方をベースとして母国語としての日本語を大切にしつつ、英語環境の中で保育活動することで日常的な生活の中から知識の習得を目指します。

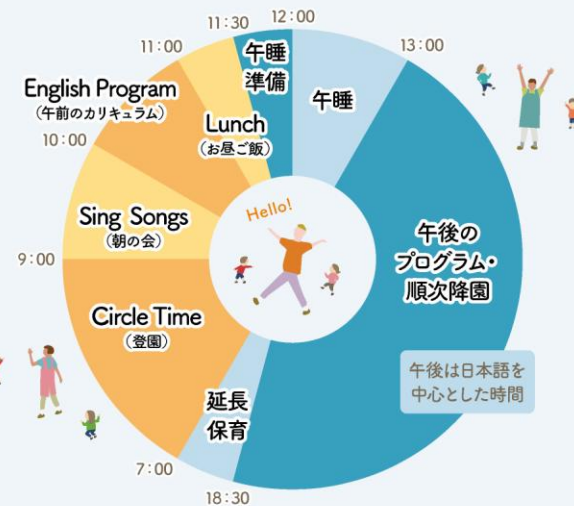


ネイティブの英語講師が常駐  
こどもたちが「英語に浸る」時間を設けます

		年間の単語数	累積の英語プログラム時間
0歳	外国人講師とともに楽しく過ごすことで英語での環境に慣れる。	—	80
1歳	園生活の一部を英語で行うことにより、無理なく英語の言語中枢を形成。	25	160
2歳	様々なプログラムを通して英語での経験を育みながら、「協調性」や「表現力」を培う。	125	240
3歳	英語を定着させ、さらに表現力や文章力を養う。	375	360
4歳	指示を聞き、何をすべきか考え、理解できるよう導く。	480	480
5歳	様々なプログラムを通し、好奇心を引き出し、国際感覚を養う。	587	600

## Daily Flow 一日の過ごし方

英語講師が午前に常駐する場合



★英語講師と朝の会を楽しんだ後、日替わりで各クラスを周り、英語のワークやダンス、歌や絵カード、ゲーム等をして英語に親しみます

### ～保育の様子～



季節を感じられるイベントを計画し、子どもたちの楽しい思い出づくりのお手伝いをしています。

## Q & A

Q. おむつの持ち帰りは必要ですか？

A. おむつのお持ち帰りは不要です。また当社は、紙おむつ定額利用サービス（おむつサブスク）を導入しています。このサービスを利用すると、おむつに名前を書いて、園へ持っていく必要がありません。（※利用は任意です。）

ただし、おもらしをしてしまった衣服や嘔吐物・出血時の血が付着した衣服などは感染予防の観点から、園で洗わずにお持ち帰りいただいております。

Q. バイリンガルの先生と関わっている子どもたちの様子はどうでしょうか？

A. バイリンガルプログラムが始まった当初は戸惑う姿がありましたが、今では外国人講師が来ると「OO先生！good morning！」と挨拶をしています。また、一緒におままごとやブロック遊び、ダンス、英語のプリントワークなどいろいろな活動を通して常に英語が耳に入ってくる環境です。乳児さんは簡単な単語を話してみたり、幼児さんは英語でやり取りをしようとしてみたりして日々楽しんでますよ。

## Tuition 集金させていただくもの

- 主食代（3歳児以上）1,700円/月
  - 副食代（3歳児以上）6,000円または7,000円/月
  - 夕食代（希望者のみ）：500円/食
  - 補食代（希望者のみ）：200円/食
  - カラー帽子（たれあり）：1,100円
  - 午睡用布団レンタル（3歳児以上）：500円/月
  - 防水シート：2,600円
  - お道具箱：2,150円/3,100円/3,600円
- ※紛失時や希望者のみかかるものがございます

## Requirements ご用意いただくもの

- おむつ おしりふき 適量  
※おむつサブスク契約の場合は不要
- 着替え（下着含む） 3組
- バスタオル 1～2枚
- 汚物入れ 1日分1～2枚
- 外遊び用の靴 1足（1～2歳児）



公式LINEをぜひ登録してみてください！

毎月ブログも更新中！  
園HPはこちら



# ASC Bilingual Nursery School Yumemirai



アスクバイリンガル保育園 ゆめみらい



東急東横線 綱島駅から徒歩12分、綱島街道沿いにある認可保育園です。

ネイティブの英語講師が常駐し、子どもたちが「英語に浸る」時間を設けます。また、多数のプログラムや習い事、地域との連携では、お子様が様々な活動を体験することができます。